



NAD PŁONKA

novdom

TWÓJ NOWOCZESNY DOM

# KARTA INWENTARYZACYJNA

NUMER LOKALU **50**

BUDYNEK **A**

PIĘTRO **1 PIĘTRO**

LICZBA POKOI **3**

## POWIERZCHNIE LOKALU:

POWIERZCHNIA WEWNĘTRZNA LOKALU **71,02 m<sup>2</sup>**

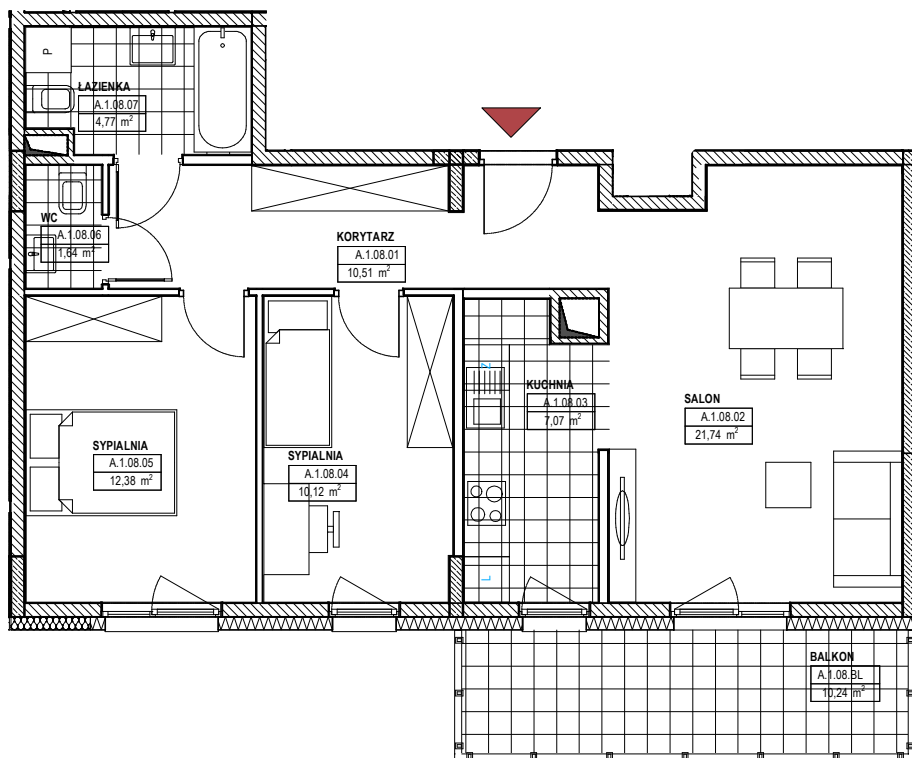
POWIERZCHNIA BALKONU **10,24 m<sup>2</sup>**

POWIERZCHNIA TARASU **m<sup>2</sup>**

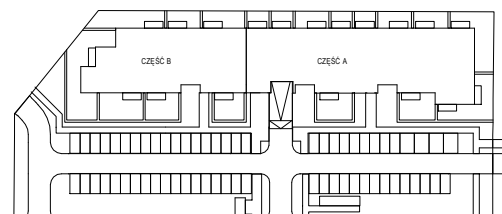
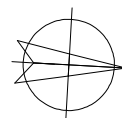
POWIERZCHNIA LOGGI **m<sup>2</sup>**

POWIERZCHNIA OGRÓDKA **m<sup>2</sup>**

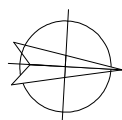
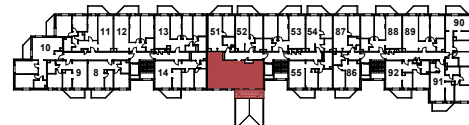
NUMER PROJEKTOWY **A.1.08**



POŁOŻENIE BUDYNKU



POŁOŻENIE LOKALU



KAPS  
PROJEKT

SKALA 1:100



- ściany nierozbieralne
- ściany działowe/ rozbieralne
- ściany/ słupy konstrukcyjne

Uwaga! Powierzchnia użytkowa pomieszczeń podana jest według normy PN-ISO 9836:1997 w stanie wykończonym. Powierzchnia wewnętrzna lokalu uwzględnia powierzchnie elementów nadających się do demontażu (ścianki działowe), nie uwzględnia natomiast powierzchni otworów na okna, szachtów instalacyjnych oraz elementów konstrukcyjnych. Wymiary podane są w stanie surowym. Wymiary i powierzchnie mogą ulec nieznacznym zmianom. Zabrania się ingerencji w elementy nośne budynku oraz szachty instalacyjne. Nie wolno nawiercać krawędzi żelbetowych. Minimalne odległości bruzd od krawędzi żelbetu = 15 cm. Nie wolno umieszczać gniazd i włączników elektrycznych na słupach. Aranżacja mieszkania, urządzenia elektryczne, sanitarne i drzwi wewnętrzne przedstawione na rysunku są przykładowe i nie stanowią wyposażenia lokalu. Przedstawiono przykładowe rozmieszczenie urządzeń sanitarnych i kuchennych. Podłoga pod posadzkę wykonaną ze szlichty. Na warstwy wykończeniowe przewidziano 2 cm. Powierzchnia wewnętrzna lokalu oraz szczegółowe rozwiązania techniczne mogą ulec zmianie.