



NAD PŁONKA

novdom

TWÓJ NOWOCZESNY DOM

KARTA INWENTARYZACYJNA

NUMER LOKALU **59**

BUDYNEK **A**

PIĘTRO **2 PIĘTRO**

LICZBA POKOI **3**

POWIERZCHNIE LOKALU:

POWIERZCHNIA WEWNĘTRZNA LOKALU **63,17 m²**

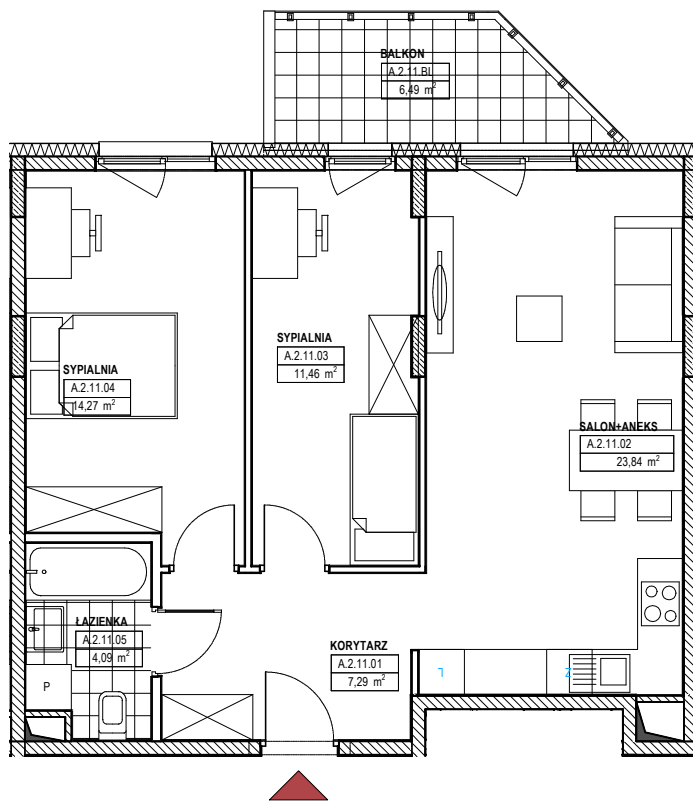
POWIERZCHNIA BALKONU **6,49 m²**

POWIERZCHNIA TARASU **m²**

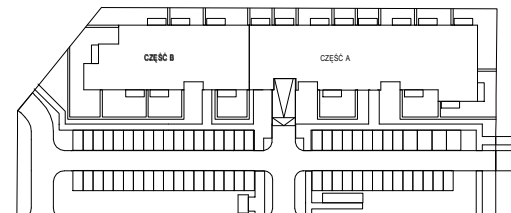
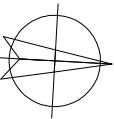
POWIERZCHNIA LOGGI **m²**

POWIERZCHNIA OGRÓDKA **m²**

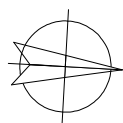
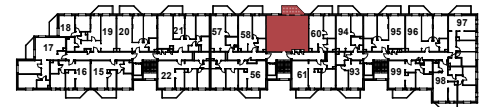
NUMER PROJEKTOWY **A.2.11**



POŁOŻENIE BUDYNKU



POŁOŻENIE LOKALU



KAPS
PROJEKT

SKALA 1:100



- ściany nierozbieralne
- ściany działowe/ rozbieralne
- ściany/ słupy konstrukcyjne

Uwaga! Powierzchnia użytkowa pomieszczeń podana jest według normy PN-ISO 9836:1997 w stanie wykończonym.

Powierzchnia wewnętrzna lokalu uwzględnia powierzchnie elementów nadających się do demontażu (ścianki działowe), nie uwzględnia natomiast powierzchni otworów na okna, szachtów instalacyjnych oraz elementów konstrukcyjnych. Wymiary podane są w stanie surowym. Wymiary i powierzchnie mogą ulec nieznacznym zmianom. Zabrania się ingerencji w elementy nośne budynku oraz szachtów instalacyjnych. Nie wolno nawiercać krawędzi żelbetowych. Minimalne odległości bruzd od krawędzi żelbetu = 15 cm. Nie wolno umieszczać gniazd i włączników elektrycznych na słupach. Aranżacja mieszkania, urządzenia elektryczne, sanitarne i drzwi wewnętrzne przedstawione na rysunku są przykładowe i nie stanowią wyposażenia lokalu. Przedstawiono przykładowe rozmieszczenie urządzeń sanitarnych i kuchennych. Podłoga pod posadzki wykonane ze szlichty. Na warstwy wykończeniowe przewidziano 2 cm. Powierzchnia wewnętrzna lokalu oraz szczegółowe rozwiązania techniczne mogą ulec zmianie.

DATA

28-07-2023