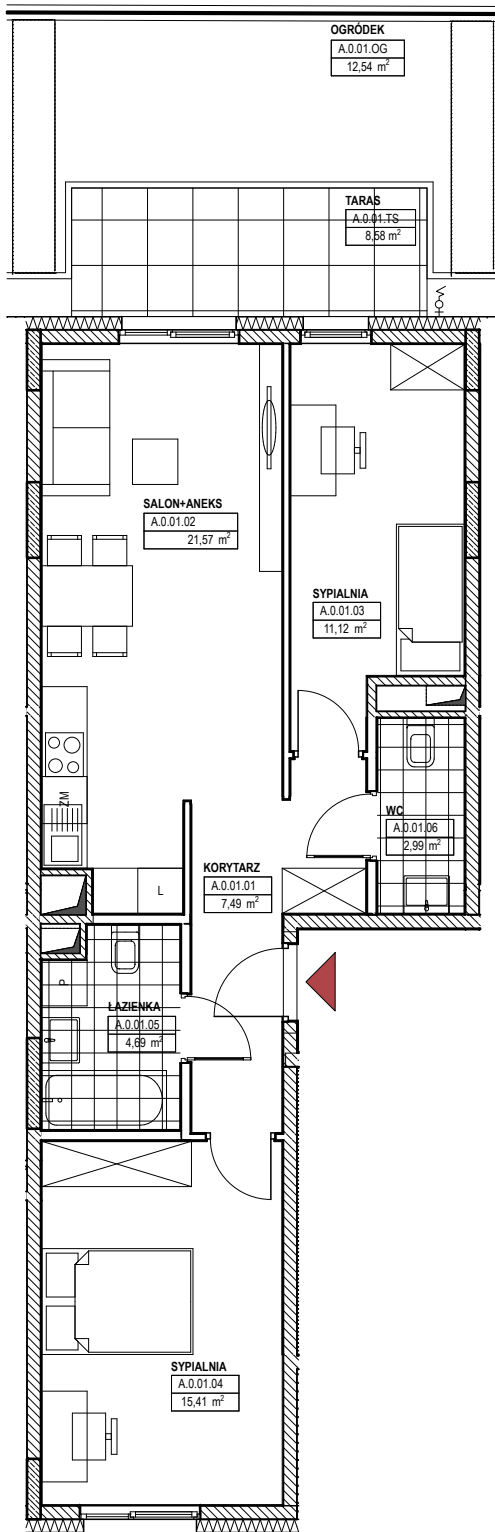


KARTA INWENTARYZACYJNA



NUMER LOKALU **80**

BUDYNEK **A**

PIĘTRO **PARTER**

LICZBA POKOI **3**

POWIERZCHNIE LOKALU:

POWIERZCHNIA WEWNĘTRZNA LOKALU **66,01 m²**

POWIERZCHNIA BALKONU **m²**

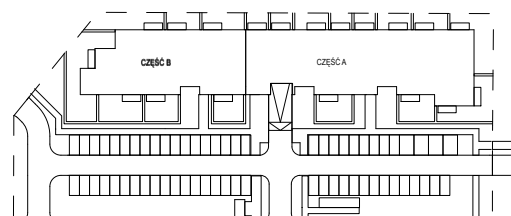
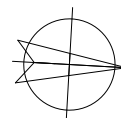
POWIERZCHNIA TARASU **8,58 m²**

POWIERZCHNIA LOGGI **m²**

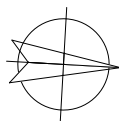
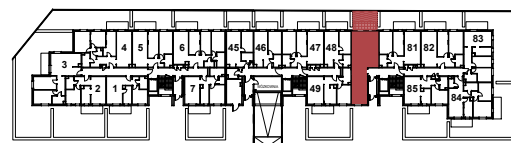
POWIERZCHNIA OGRÓDKA **12,54 m²**

NUMER PROJEKTOWY **A.0.01**

POŁOŻENIE BUDYNKU



POŁOŻENIE LOKALU



- ściany nierozbieralne
- ściany działowe/ rozbieralne
- ściany/ słupy konstrukcyjne



SKALA 1:100



Uwaga! Powierzchnia użytkowa pomieszczeń podana jest według normy PN-ISO 9836:1997 w stanie wykończonym. Powierzchnia wewnętrzna lokalu uwzględnia powierzchnie elementów nadających się do demontażu (ścianki działowe), nie uwzględnia natomiast powierzchni otworów na okna, szachtów instalacyjnych oraz elementów konstrukcyjnych. Wymiary podane są w stanie surowym. Wymiary i powierzchnie mogą ulec nieznacznym zmianom. Zabrania się ingerencji w elementy nośne budynku oraz szachty instalacyjne. Nie wolno nawiercać krawędzi żelbetowych. Minimalne odległości bruzd od krawędzi żelbetu = 15 cm. Nie wolno umieszczać gniazd i włączników elektrycznych na słupach. Aranżacja mieszkania, urządzenia elektryczne, sanitarne i drzwi wewnętrzne przedstawione na rysunku są przykładowe i nie stanowią wyposażenia lokalu. Przedstawiono przykładowe rozmieszczenie urządzeń sanitarnych i kuchennych. Podłoża pod posadzki wykonane ze szlichty. Na warstwy wykończeniowe przewidziano 2 cm. Powierzchnia wewnętrzna lokalu oraz szczegółowe rozwiązania techniczne mogą ulec zmianie.