

NUMER LOKALU 53

BUDYNEK

PIĘTRO 1 PIĘTRO

LICZBA POKOI 2

WYSOKOŚĆ MIESZKANIA 260

POWIERZCHNIE LOKALU:

POWIERZCHNIA WEWNĘTRZNA LOKALU 55,56 m<sup>2</sup>

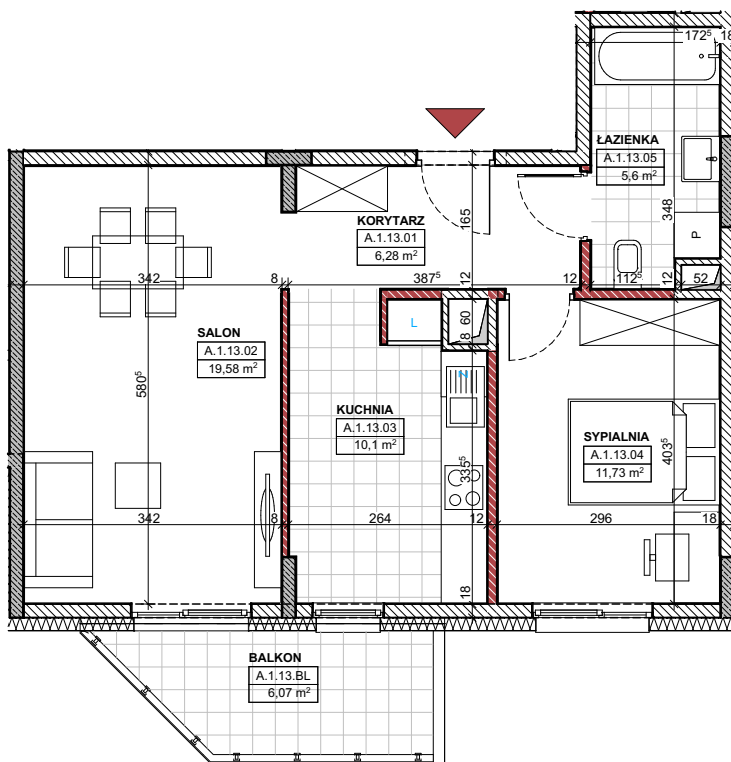
POWIERZCHNIA BALKONU 6,49 m<sup>2</sup>

POWIERZCHNIA TARASU m<sup>2</sup>

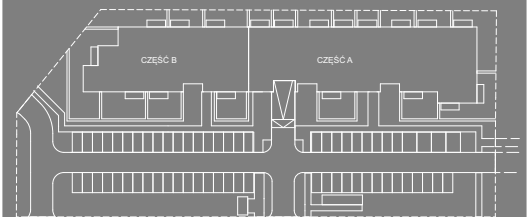
POWIERZCHNIA LOGGI m<sup>2</sup>

POWIERZCHNIA OGRÓDKA m<sup>2</sup>

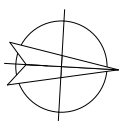
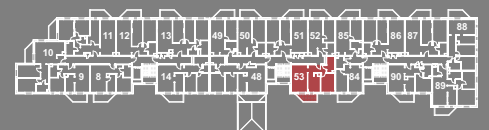
NUMER PROJEKTOWY A.1.13



POŁOŻENIE BUDYNKU

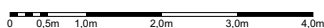


POŁOŻENIE LOKALU



KAPS  
PROJEKT

SKALA 1:100



ściany nierozbieralne

ściany działowe/ rozbieralne

ściany/ słupy konstrukcyjne

Uwaga! Powierzchnia użytkowa pomieszczeń podana jest według normy PN-ISO 9836:1997 w stanie wykończonym. Powierzchnia wewnętrzna lokalu uwzględnia powierzchnie elementów nadających się do demontażu (ścianki działowe), nie uwzględnia natomiast powierzchni otworów na okna, szachtów instalacyjnych oraz elementów konstrukcyjnych. Wymiary podane są w stanie surowym. Wymiary i powierzchnie mogą ulec nieznacznym zmianom. Zabrania się ingerencji w elementy nośne budynku oraz szachty instalacyjne. Nie wolno nawiercać krawędzi żelbetowych. Minimalne odległości bruzd od krawędzi żelbetu = 15 cm. Nie wolno umieszczać gniazd i włączników elektrycznych na słupach. Aranżacja mieszkania, urządzenia elektryczne, sanitarne i drzwi wewnętrzne przedstawione na rysunku są przykładowe i nie stanowią wyposażenia lokalu. Przedstawiono przykładowe rozmieszczenie urządzeń sanitarnych i kuchennych. Podłoga pod posadzką wykonaną ze szlichty. Na warstwy wykończeniowe przewidziano 2 cm. Powierzchnia wewnętrzna lokalu oraz szczegółowe rozwiązania techniczne mogą ulec zmianie.

DATA

czwartek, 22 lipca 2021