

NUMER LOKALU 118

BUDYNEK _____

PIĘTRO **5 PIĘTRO**

LICZBA POKOI **2**

WYSOKOŚĆ MIESZKANIA **260**

POWIERZCHNIE LOKALU:

POWIERZCHNIA WEWNĘTRZNA LOKALU **51,33 m²**

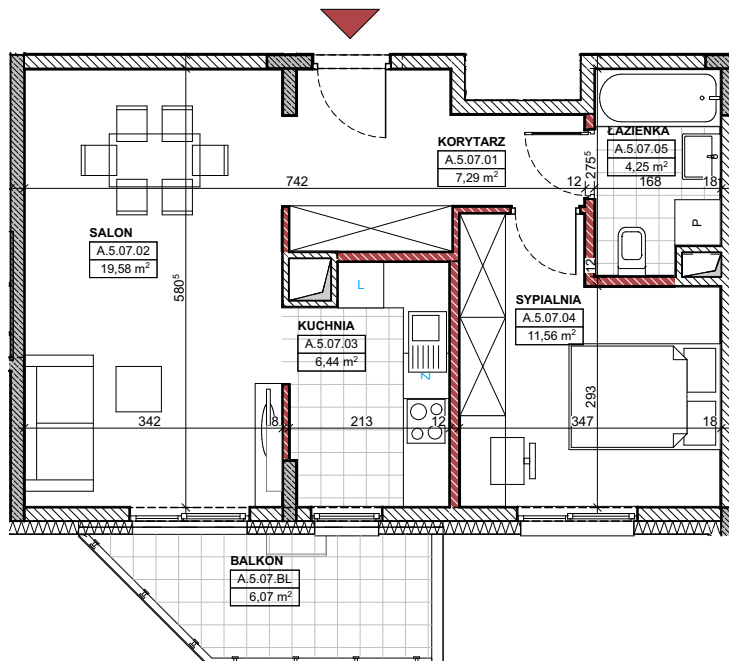
POWIERZCHNIA BALKONU **6,49 m²**

POWIERZCHNIA TARASU **m²**

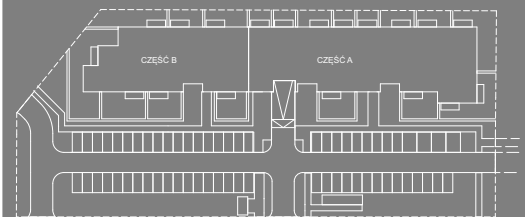
POWIERZCHNIA LOGGI **m²**

POWIERZCHNIA OGRÓDKA **m²**

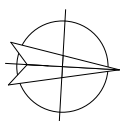
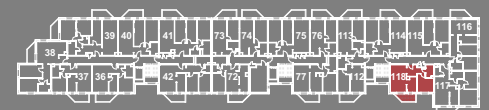
NUMER PROJEKTOWY **A.5.07**



POŁOŻENIE BUDYNKU

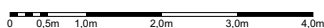



POŁOŻENIE LOKALU




KAPS
 PROJEKT

SKALA 1:100



 ściany nierozbieralne

 ściany działowe/ rozbieralne

 ściany/ słupy konstrukcyjne

Uwaga! Powierzchnia użytkowa pomieszczeń podana jest według normy PN-ISO 9836:1997 w stanie wykończonym.

Powierzchnia wewnętrzna lokalu uwzględnia powierzchnie elementów nadających się do demontażu (ścianki działowe), nie uwzględnia natomiast powierzchni otworów na okna, szachtów instalacyjnych oraz elementów konstrukcyjnych. Wymiary podane są w stanie surowym. Wymiary i powierzchnie mogą ulec nieznacznym zmianom. Zabrania się ingerencji w elementy nośne budynku oraz szachty instalacyjne. Nie wolno nawiercać krawędzi żelbetowych. Minimalne odległości bruzd od krawędzi żelbetu = 15 cm. Nie wolno umieszczać gniazd i włączników elektrycznych na słupach. Aranżacja mieszkania, urządzenia elektryczne, sanitarne i drzwi wewnętrzne przedstawione na rysunku są przykładowe i nie stanowią wyposażenia lokalu. Przedstawiono przykładowe rozmieszczenie urządzeń sanitarnych i kuchennych. Podłoga pod posadzką wykonaną ze szlichty. Na warstwy wykończeniowe przewidziano 2 cm. Powierzchnia wewnętrzna lokalu oraz szczegółowe rozwiązania techniczne mogą ulec zmianie.

DATA

26 maja 2021