

NUMER LOKALU 16

NUMER LOKALU PROJEKTOWY 14

NUMER KLATKI SCHODOWEJ 01

PIĘTRO PIĘTRO +2

IŁOŚĆ POKOI 4

WYSOKOŚĆ POMIESZCZENIA 260

### POWIERZCHNIE LOKALU:

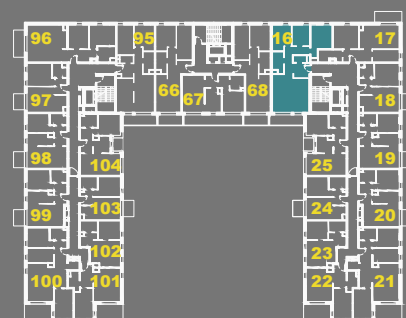
POWIERZCHNIA UŻYTKOWA LOKALU MIESZKALNEGO 77,30 m<sup>2</sup>

POWIERZCHNIA LOGGII 7,59 m<sup>2</sup>

POWIERZCHNIA TARASU - m<sup>2</sup>

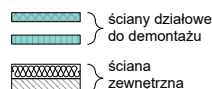
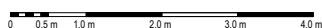
POWIERZCHNIA OGRÓDKA - m<sup>2</sup>

### POŁOŻENIE LOKALU



KIKOWSKI  
ARCHITEKCI

SKALA 1:100



UWAGA! Powierzchnia użytkowa liczona wg normy PN-ISO 9836:2015 w stanie wykończonym. Powierzchnia użytkowa nie uwzględnia powierzchni elementów nadających się do demontażu (ścianki działowe), nie uwzględnia powierzchni otworów na drzwi i okna. Wymiary i powierzchnie mogą ulec nieznacznym zmianom. Zabrania się ingerencji w elementy nośne budynku oraz szachty instalacyjne. Nie wolno nawiercać krawędzi żelbetowych. Minimalne odległości bruzd od krawędzi żelbetu: 20 cm. Nie wolno umieszczać gniazd i włączników elektrycznych na słupach. Aranżacja mieszkania, instalacje oraz urządzenia elektryczne, sanitarne i kuchenne przedstawione na rysunku są przykładowe i nie stanowią wyposażenia lokalu. Przedstawiono przykładowe rozmieszczenie urządzeń sanitarnych i kuchennych. Podłoga pod posadzki wykonane ze szlichty. Na warstwy wykończeniowe przewidziano 2cm. Powierzchnia użytkowa oraz szczegółowe rozwiązania techniczne mogą ulec zmianie.

DATA:

28 maja 2025