

NUMER LOKALU 80

NUMER KLATKI SCHODOWEJ 03

PIĘTRO PARTER

IŁOŚĆ POKOI 2

WYSOKOŚĆ POMIESZCZENIA 260

POWIERZCHNIE LOKALU:

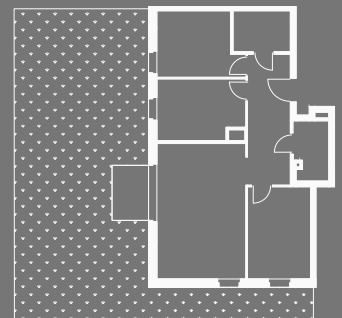
POWIERZCHNIA UŻYTKOWA LOKALU MIESZKALNEGO 72,98 m²

POWIERZCHNIA BALKONU - m²

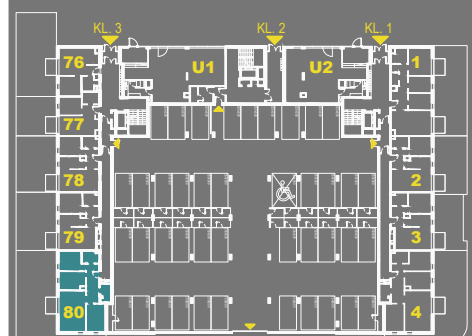
POWIERZCHNIA TARASU 3,91 m²

POWIERZCHNIA OGRÓDKA 88,09 m²

SCHEMAT LOKALU Z OGRÓDKIEM

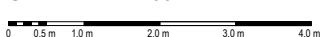


POŁOŻENIE LOKALU

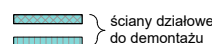


**KIKOWSKI
ARCHITEKCI**

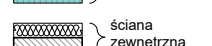
SKALA 1:100



ściany nierozbieralne



ściany działowe do demontażu



ściana zewnętrzna

UWAGA! Powierzchnia użytkowa liczona wg normy PN-ISO 9836:2015 w stanie wykończonym. Powierzchnia użytkowa nie uwzględnia powierzchni elementów nadających się do demontażu (ścianki działowe), nie uwzględnia powierzchni otworów na drzwi i okna. Wymiary i powierzchnie mogą ulec nieznacznym zmianom. Zabrania się ingerencji w elementy nośne budynku oraz szachty instalacyjne. Nie wolno nawierzać krawędzi żelbetowych. Minimalne odległości bruzd od krawędzi żelbetu: 20 cm. Nie wolno umieszczać gniazd i włączników elektrycznych na słupach. Aranżacja mieszkania, instalacje oraz urządzenia elektryczne, sanitarne i drzwi wewnętrzne przedstawione na rysunku są przykładowe i nie stanowią wyposażenia lokalu. Przedstawiono przykładowe rozmieszczenie urządzeń sanitarnych i kuchennych. Podłoga pod posadzki wykonana ze szlichty. Na warstwy wykończeniowe przewidziano 2cm. Powierzchnia użytkowa oraz szczegółowe rozwiązania techniczne mogą ulec zmianie.

DATA:

7 marca 2022