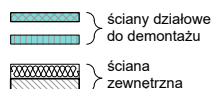
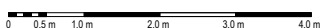


**KIKOWSKI
ARCHITEKCI**

SKALA 1:100



UWAGA! Powierzchnia użytkowa liczona wg normy PN-ISO 9836:2015 w stanie wykończonym. Powierzchnia użytkowa nie uwzględnia powierzchni elementów nadających się do demontażu (ścianki działowe), nie uwzględnia powierzchni otworów na drzwi i okna. Wymiary i powierzchnie mogą ulec nieznacznym zmianom. Zabrania się ingerencji w elementy nośne budynku oraz szachtu instalacyjnego. Nie wolno nawiercać krawędzi żelbetowych. Minimalne odległości bruzd od krawędzi żelbetu: 20 cm. Nie wolno umieszczać gniazd i włączników elektrycznych na słupach. Aranżacja mieszkania, instalacje oraz urządzenia elektryczne, sanitarne i kuchenne. Podłoga pod posadzki wykonane ze szlichty. Na warstwy wykończeniowe przewidziano 2cm. Powierzchnia użytkowa oraz szczegółowe rozwiązania techniczne mogą ulec zmianie.

NUMER LOKALU 90

NUMER KLATKI SCHODOWEJ 03

PIĘTRO PIĘTRO +2

IŁOŚĆ POKOI 3

WYSOKOŚĆ POMIESZCZENIA 260

POWIERZCHNIE LOKALU:

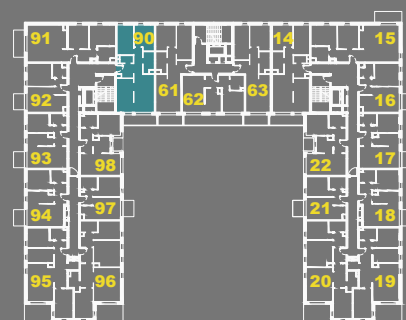
POWIERZCHNIA UŻYTKOWA LOKALU MIESZKALNEGO 65,29 m²

POWIERZCHNIA LOGGII 7,59 m²

POWIERZCHNIA TARASU - m²

POWIERZCHNIA OGRÓDKA - m²

POŁOŻENIE LOKALU



DATA:

7 marca 2022