

**NUMER LOKALU** 98

NUMER KLATKI SCHODOWEJ 03

PIĘTRO PIĘTRO +2

ILOŚĆ POKOI 2

WYSOKOŚĆ POMIESZCZENIA 260

**POWIERZCHNIE LOKALU:**

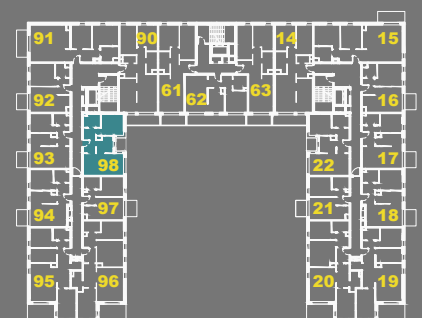
POWIERZCHNIA UŻYTKOWA LOKALU MIESZKALNEGO 46,01 m<sup>2</sup>

POWIERZCHNIA LOGGII 2,93 m<sup>2</sup>

POWIERZCHNIA TARASU - m<sup>2</sup>

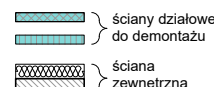
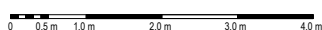
POWIERZCHNIA OGRÓDKA - m<sup>2</sup>

**POŁOŻENIE LOKALU**



**KIKOWSKI  
ARCHITEKCI**

SKALA 1:100



UWAGA! Powierzchnia użytkowa liczona wg normy PN-ISO 9836:2015 w stanie wykończonym. Powierzchnia użytkowa nie uwzględnia powierzchni elementów nadających się do demontażu (ścianki działowe), nie uwzględnia powierzchni otworów na drzwi i okna. Wymiary i powierzchnie mogą ulec nieznacznym zmianom. Zabrania się ingerencji w elementy nośne budynku oraz szachty instalacyjne. Nie wolno nawiercać krawędzi żelbetowych. Minimalne odległości bruzd od krawędzi żelbetu: 20 cm. Nie wolno umieszczać gniazd i włączników elektrycznych na słupach. Aranżacja mieszkania, instalacje oraz urządzenia elektryczne, sanitarne i drzwi wewnętrzne przedstawione na rysunku są przykładowe i nie stanowią wyposażenia lokalu. Przedstawiono przykładowe rozmieszczenie urządzeń sanitarnych i kuchennych. Podłoga pod posadzki wykonana ze szlichty. Na warstwy wykończeniowe przewidziano 2cm. Powierzchnia użytkowa oraz szczegółowe rozwiązania techniczne mogą ulec zmianie.

DATA:

7 marca 2022