



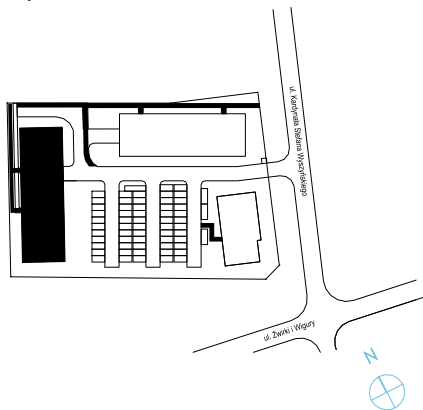
nr. mieszkania | 03
liczba pokoi | 3

budynek | 1B
kondygnacja | PIĘTRO +1

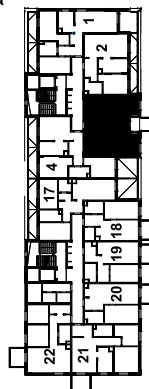
NOVDOM

KARTA INWENTARYZACYJNA

budynek



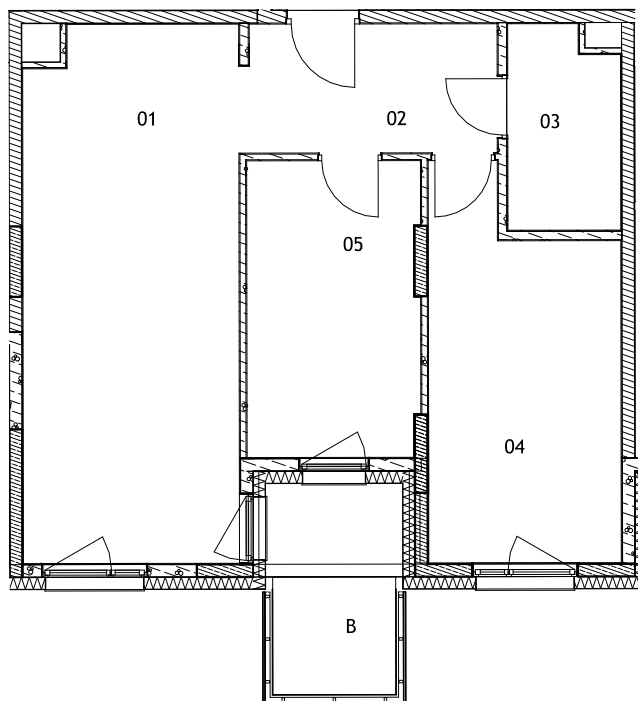
kondygnacja



01	SALON +AN	22.86 m ²
02	HOL	6.56 m ²
03	ŁAZIENKA	4.43 m ²
04	SYPIALNIA	13.42 m ²
05	SYPIALNIA	10.19 m ²

POWIERZCHNIA LOKALU

		59.56 m ²
B	BALKON	5.47 m ²



legenda

0,0m 2,5m

ściany żelbetowe

ściany działowe, rozbieralne

ściany murowane, nierozbieralne

Ostateczny pomiar powierzchni Lokalu mieszkalnego został dokonany po jego wybudowaniu, w sposób zgodny z obowiązującymi przepisami prawa, przy zastosowaniu normy PN-ISO 9836:1997 „Właściwości użytkowe w budownictwie

a) powierzchnia użytkowa Lokalu mieszkalnego jest obliczana w metrach kwadratowych z dokładnością do dwóch miejsc po przecinku (to jest z dokładnością do 0,01 m²);

b) pomiar powierzchni wykonuje się na poziomie podłogi kondygnacji, w świetle wykończonych przegród budowlanych wewnętrznych lub zewnętrznych (czyli razem z tynkami i okładzinami);

c) do powierzchni użytkowej Lokalu mieszkalnego nie są wliczane powierzchnie otworów na drzwi i okna oraz nisze w elementach zamykających;

d) do powierzchni użytkowej Lokalu mieszkalnego są wliczane powierzchnie znajdujące się pod elementami nadającymi się do demontażu, to jest ścianki działowe.