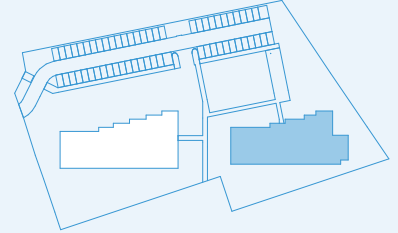
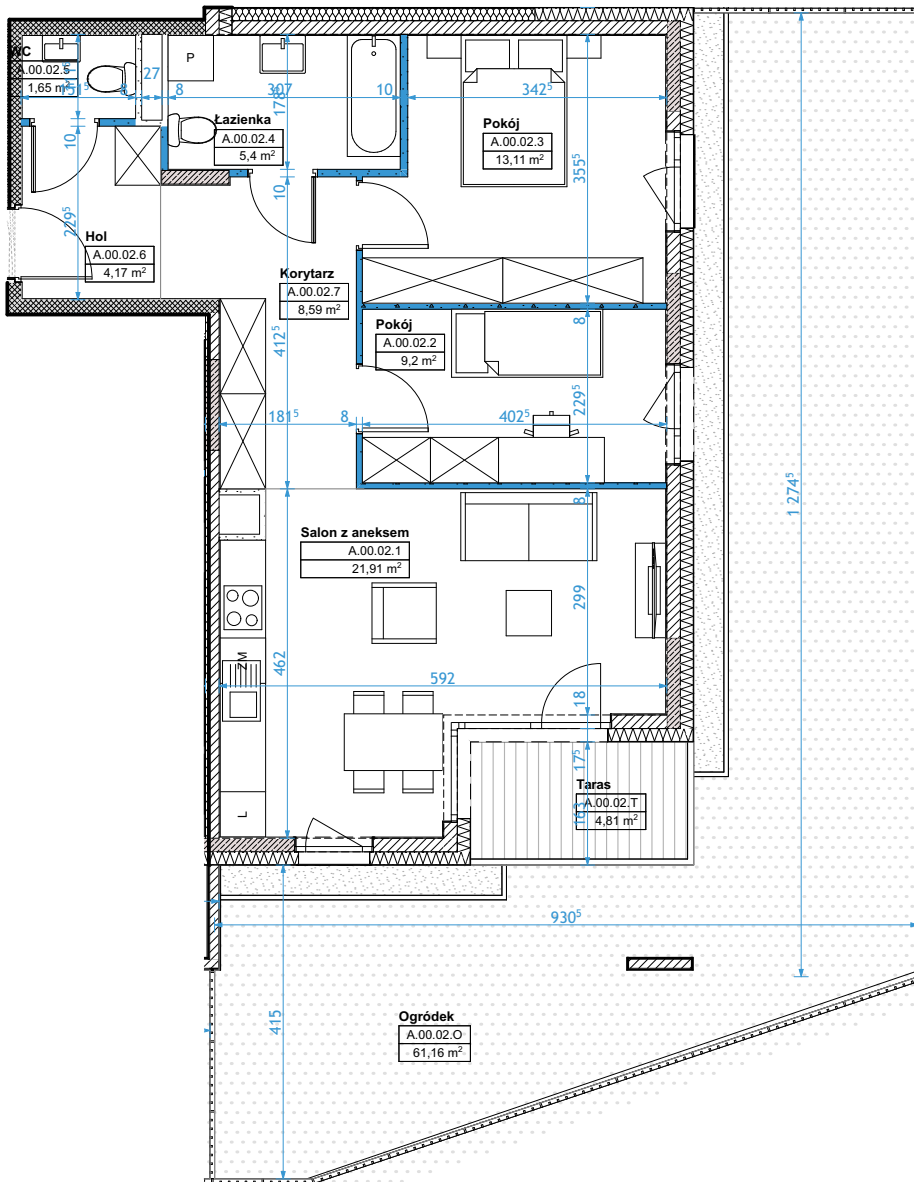
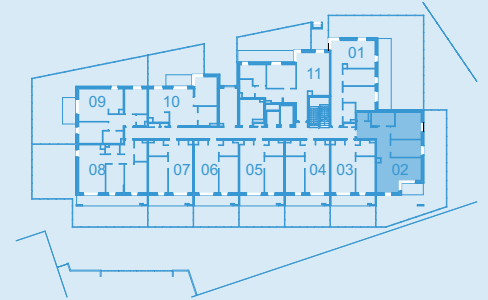


budynek



kondygnacja



1 Salon z aneksem	21,91 m <sup>2</sup>
2 Pokój	9,20 m <sup>2</sup>
3 Pokój	13,11 m <sup>2</sup>
4 Łazienka	5,40 m <sup>2</sup>
5 WC	1,65 m <sup>2</sup>
6 Hol	4,17 m <sup>2</sup>
7 Korytarz	8,59 m <sup>2</sup>
<b>ŁĄCZNIE</b>	<b>64,03 m<sup>2</sup></b>

O Ogródek	61,16 m <sup>2</sup>
T Taras	4,81 m <sup>2</sup>

legenda



0,0m 2,5m

ściany żelbetowe

ściany działowe, rozbieralne

ściany murowane, nierozbieralne

projektant

**KAPS**  
ARCHITEKCI

Uwaga! Powierzchnia użytkowa pomieszczeń podana jest według normy PN-ISO 9836:1997 w stanie wykończonym.

Powierzchnia wewnętrzna lokalu uwzględnia powierzchnię elementów nadających się do demontażu (ścianki działowe), nie uwzględnia natomiast powierzchni otworów na okna, szachtów instalacyjnych oraz elementów konstrukcyjnych. Wymiary podane są w stanie surowym. Wymiary i powierzchnie mogą ulec nieznacznym zmianom. Zabrania się ingerencji w elementy nośne budynku oraz szachty instalacyjne. Nie wolno nawiercać krawędzi żelbetowych. Minimalne odległości bruzd od krawędzi żelbetu = 15 cm. Nie wolno umieszczać gniazd i włączników elektrycznych na słupach. Aranżacja mieszkania, urządzenia elektryczne, sanitarne i drzwi wewnętrzne przedstawione na rysunku są przykładowe i nie stanowią wyposażenia lokalu. Podłoża pod posadzki wykonane ze szlichty. Na warstwy wykończeniowe przewidziano 2 cm. Powierzchnia wewnętrzna lokalu oraz szczegółowe rozwiązania techniczne mogą ulec zmianie.