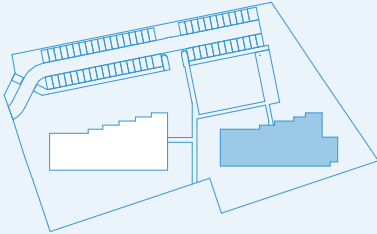
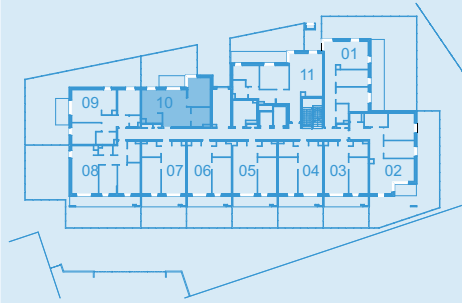


budynek

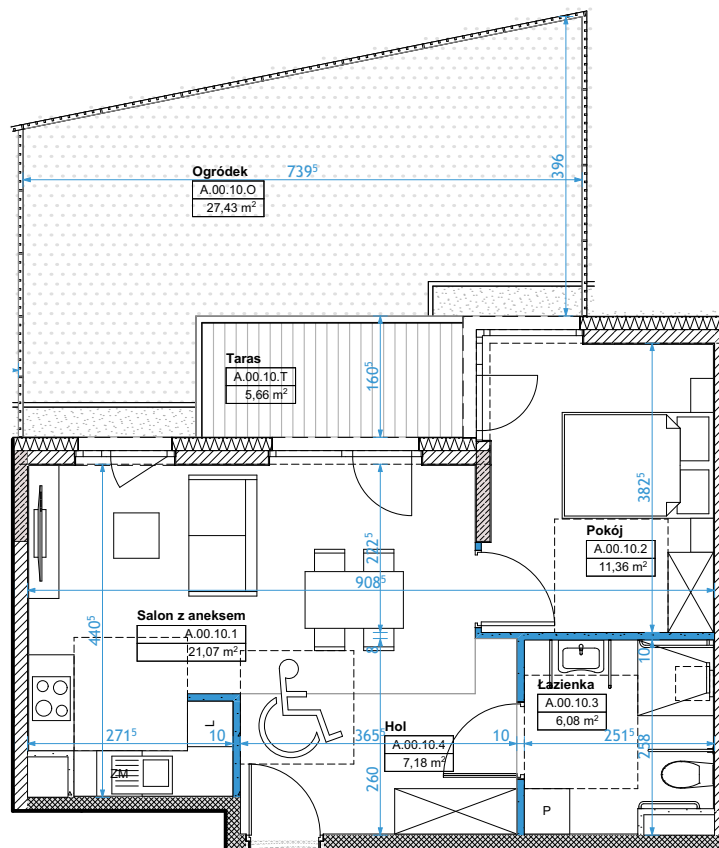


kondygnacja



|                   |                            |
|-------------------|----------------------------|
| 1 Salon z aneksem | 21,07 m <sup>2</sup>       |
| 2 Pokój           | 11,36 m <sup>2</sup>       |
| 3 Łazienka        | 6,08 m <sup>2</sup>        |
| 4 Hol             | 7,18 m <sup>2</sup>        |
| <b>ŁĄCZNIE</b>    | <b>45,69 m<sup>2</sup></b> |

|           |                      |
|-----------|----------------------|
| O Ogródek | 27,43 m <sup>2</sup> |
| T Taras   | 5,66 m <sup>2</sup>  |



legenda



0,0m 2,5m

ściany żelbetowe

ściany działowe, rozbieralne

ściany murowane, nierozbieralne

projektant

**KAPS**  
ARCHITEKCI

Uwaga! Powierzchnia użytkowa pomieszczeń podana jest według normy PN-ISO 9836:1997 w stanie wykończonym.

Powierzchnia wewnętrzna lokalu uwzględnia powierzchnię elementów nadających się do demontażu (ścianki działowe), nie uwzględnia natomiast powierzchni otworów na okna, szachtów instalacyjnych oraz elementów konstrukcyjnych. Wymiary podane są w stanie surowym. Wymiary i powierzchnie mogą ulec nieznacznym zmianom. Zabrania się ingerencji w elementy nośne budynku oraz szachty instalacyjne. Nie wolno nawiercać krawędzi żelbetowych. Minimalne odległości bruzd od krawędzi żelbetu = 15 cm. Nie wolno umieszczać gniazd i włączników elektrycznych na słupach. Aranżacja mieszkania, urządzenia elektryczne, sanitarne i drzwi wewnętrzne przedstawione na rysunku są przykładowe i nie stanowią wyposażenia lokalu. Przedstawiono przykładowe rozmieszczenie urządzeń sanitarnych i kuchennych. Podłoża pod posadzki wykonane ze szlichty. Na warstwy wykończeniowe przewidziano 2 cm. Powierzchnia wewnętrzna lokalu oraz szczegółowe rozwiązania techniczne mogą ulec zmianie.