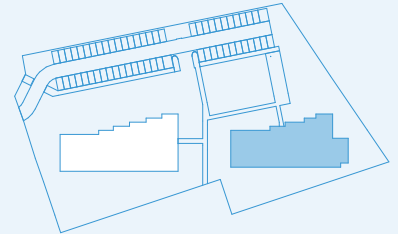
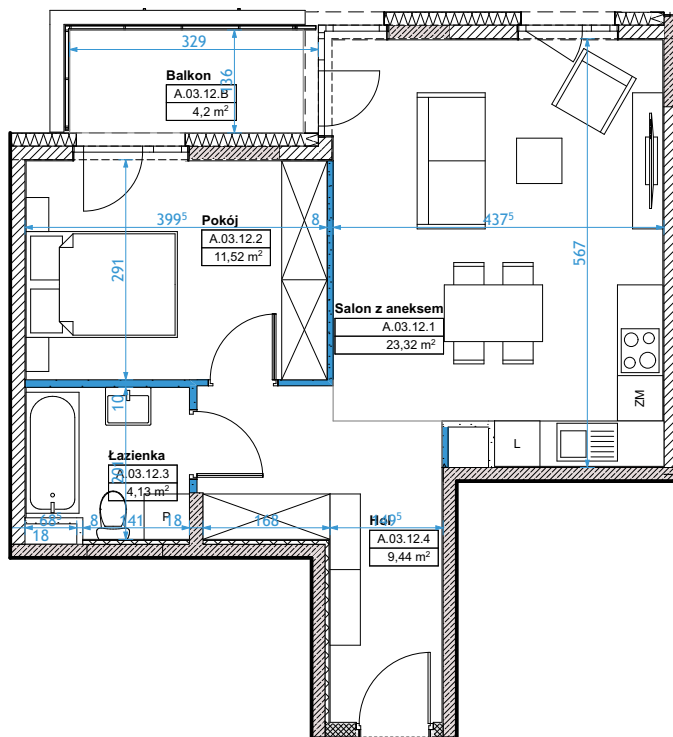
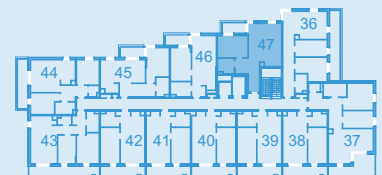


budynek



kondygnacja



1 Salon z aneksem	23,32 m <sup>2</sup>
2 Pokój	11,52 m <sup>2</sup>
3 Łazienka	4,13 m <sup>2</sup>
4 Hol	9,44 m <sup>2</sup>
<b>ŁĄCZNIE</b>	<b>48,41 m<sup>2</sup></b>

B Balkon 4,20 m<sup>2</sup>

legenda



0,0m 2,5m

ściany żelbetowe

ściany działowe, rozbieralne

ściany murowane, nierozbieralne

projektant

**KAPS**  
ARCHITEKCI

Uwaga! Powierzchnia użytkowa pomieszczeń podana jest według normy PN-ISO 9836:1997 w stanie wykończonym.

Powierzchnia wewnętrzna lokalu uwzględnia powierzchnię elementów nadających się do demontażu (ścianki działowe), nie uwzględnia natomiast powierzchni otworów na okna, szachtów instalacyjnych oraz elementów konstrukcyjnych. Wymiary podane są w stanie surowym. Wymiary i powierzchnie mogą ulec nieznacznym zmianom. Zabrania się ingerencji w elementy nośne budynku oraz szachty instalacyjne. Nie wolno nawiercać krawędzi żelbetowych. Minimalne odległości bruzd od krawędzi żelbetu = 15 cm. Nie wolno umieszczać gniazd i wtyczników elektrycznych na słupach. Aranżacja mieszkania, urządzenia elektryczne, sanitarne i drzwi wewnętrzne przedstawione na rysunku są przykładowe i nie stanowią wyposażenia lokalu. Przedstawiono przykładowe rozmieszczenie urządzeń sanitarnych i kuchennych. Podłoża pod posadzki wykonane ze szlichty. Na warstwy wykończeniowe przewidziano 2 cm. Powierzchnia wewnętrzna lokalu oraz szczegółowe rozwiązania techniczne mogą ulec zmianie.