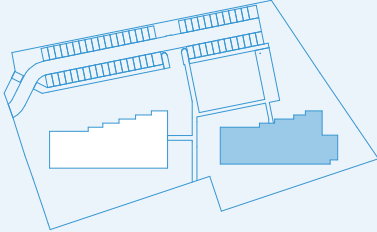
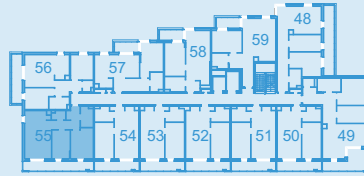


budynek

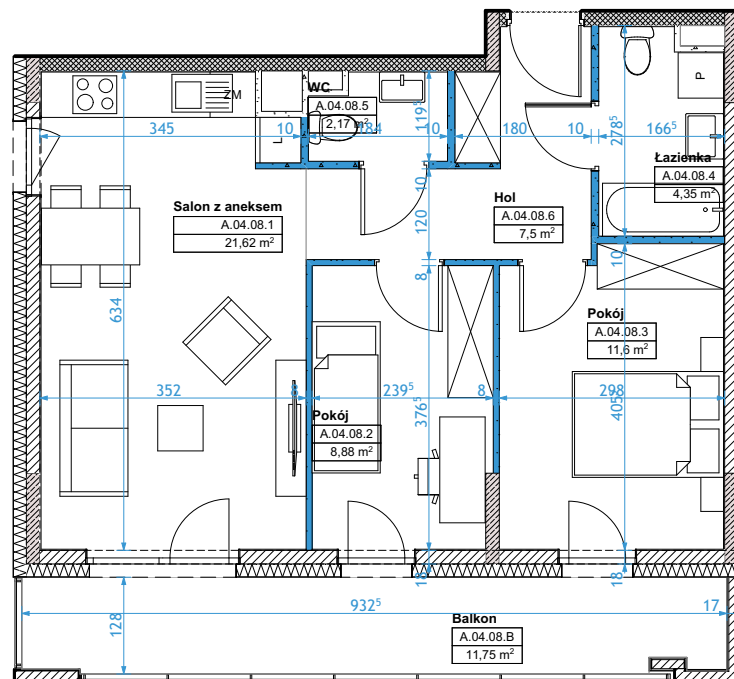


kondygnacja



1 Salon z aneksem	21,62 m <sup>2</sup>
2 Pokój	8,88 m <sup>2</sup>
3 Pokój	11,60 m <sup>2</sup>
4 Łazienka	4,35 m <sup>2</sup>
5 WC	2,17 m <sup>2</sup>
6 Hol	7,50 m <sup>2</sup>
<b>ŁĄCZNIE</b>	<b>56,12 m<sup>2</sup></b>

B Balkon 11,75 m<sup>2</sup>



legenda



0,0m 2,5m

ściany żelbetowe

ściany działowe, rozbieralne

ściany murowane, nierozbieralne

projektant

**KAPS**  
ARCHITEKCI

Uwaga! Powierzchnia użytkowa pomieszczeń podana jest według normy PN-ISO 9836:1997 w stanie wykończonym.

Powierzchnia wewnętrzna lokalu uwzględnia powierzchnię elementów nadających się do demontażu (ścianki działowe), nie uwzględnia natomiast powierzchni otworów na okna, szachtów instalacyjnych oraz elementów konstrukcyjnych. Wymiary podane są w stanie surowym. Wymiary i powierzchnie mogą ulec nieznacznym zmianom. Zabrania się ingerencji w elementy nośne budynku oraz szachty instalacyjne. Nie wolno nawiercać krawędzi żelbetowych. Minimalne odległości bruzd od krawędzi żelbetu = 15 cm. Nie wolno umieszczać gniazd i włączników elektrycznych na słupach. Aranżacja mieszkania, urządzenia elektryczne, sanitarne i drzwi wewnętrzne przedstawione na rysunku są przykładowe i nie stanowią wyposażenia lokalu. Przedstawiono przykładowe rozmieszczenie urządzeń sanitarnych i kuchennych. Podłoga pod posadzki wykonane ze szlichty. Na warstwy wykończeniowe przewidziano 2 cm. Powierzchnia wewnętrzna lokalu oraz szczegółowe rozwiązania techniczne mogą ulec zmianie.