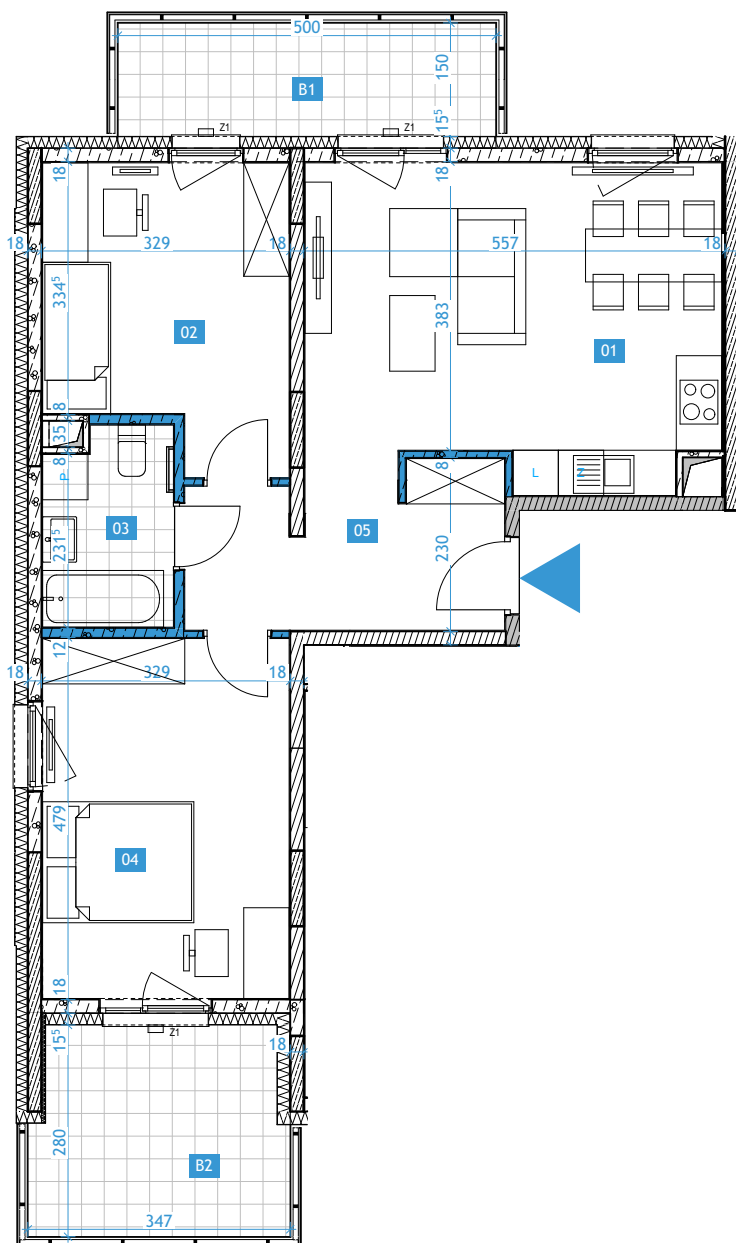




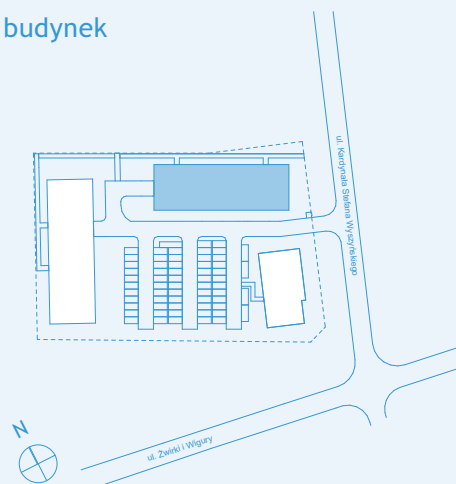
nr. mieszkania | 28
liczba pokoi | 3

budynek | E
kondygnacja | PIĘTRO +2

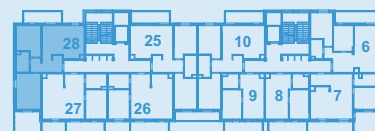
NOVDOM



budynek



kondygnacja



1	SALON+AN.	23,10 m ²
2	SYPIALNIA	11,98 m ²
3	ŁAZIENKA	4,38 m ²
4	SYPIALNIA	15,52 m ²
5	HOL	8,08 m ²
6	ŚCIANKI DZIAŁOWE	1,48 m ²
POWIERZCHNIA UŻYTKOWA*		64,54 m²

B1	BALKON 1	7,50 m ²
B2	BALKON 2	9,49 m ²

legenda

0,0m 2,5m

ściany żelbetowe

ściany działowe, rozbiealne

ściany murowane, nierozbiealne

projektant

KAPS
ARCHITEKCI

*Uwaga! Powierzchnia użytkowa pomieszczeń podana jest według normy PN-ISO 9836:1997 w stanie wykończonym.

Powierzchnia użytkowa lokalu uwzględnia powierzchnię elementów nadających się do demontażu (ścianki działowe), nie uwzględnia natomiast powierzchni otworów na okna, szachtów instalacyjnych oraz elementów konstrukcyjnych. Wymiary podane są w stanie surowym. Wymiary i powierzchnie mogą ulec nieznacznym zmianom. Zabrania się ingerencji w elementy nośne budynku oraz szachty instalacyjne. Nie wolno nawiercać krawędzi żelbetowych. Minimalne odległości bruzd od krawędzi żelbetu = 15 cm. Nie wolno umieszczać gniazd i wtyczników elektrycznych na słupach. Aranżacja mieszkania, urządzenia elektryczne, sanitarne i drzwi wewnętrzne przedstawione na rysunku są przykładowe i nie stanowią wyposażenia lokalu. Przedstawiono przykładowe rozmieszczenie urządzeń sanitarnych i kuchennych. Podłoża pod posadzki wykonane ze szlichty. Na warstwy wykończeniowe przewidziano 2 cm. Powierzchnia użytkowa lokalu oraz szczegółowe rozwiązania techniczne mogą ulec zmianie.