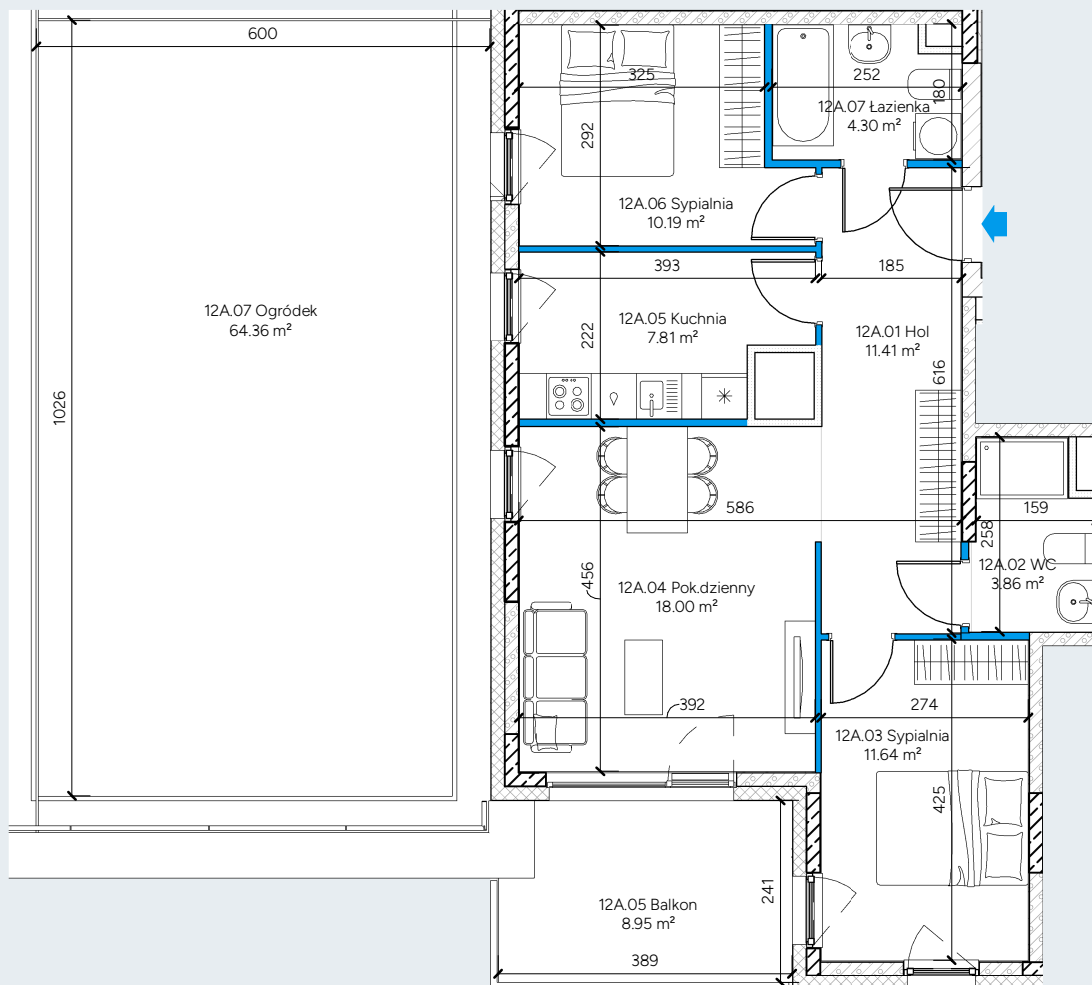


LOKAL NR 12A

LICZBA POKOI 3
PIĘTRO 1
BUDYNEK A

Hol	11.41 m ²
Kuchnia	7.81 m ²
Pok.dzienny	18.00 m ²
Sypialnia	10.19 m ²
Sypialnia	11.64 m ²
WC	3.86 m ²
Łazienka	4.30 m ²
ŁĄCZNIE	67.22 m²
Balkon	8.95 m ²
Ogródek	64.36 m ²

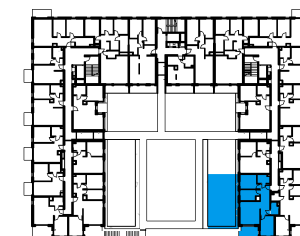


SKALA



- ŚCIANA NIEROZBIERALNA
- ŚCIANA NIEROZBIERALNA
- ŚCIANA NIEROZBIERALNA
- ŚCIANA DO DEMONTAŻU

POŁOŻENIE LOKALU



UWAGI

Powierzchnia użytkowa liczona wg normy PN-ISO 9836:2015 w stanie wykończonym. Powierzchnia użytkowa nie uwzględnia powierzchni elementów nadających się do demontażu (ścianki działowe), nie uwzględnia powierzchni otworów na drzwi i okna. Wymiary i powierzchnie mogą ulec nieznacznym zmianom. Zabrania się ingerencji w elementy nośne budynku oraz szachty instalacyjne. Nie wolno nawiercać krawędzi żelbetowych. Minimalne odległości bruzd od krawędzi żelbetu: 20 cm. Nie wolno umieszczać gniazd i włączników elektrycznych na słupach. Aranżacja mieszkania, instalacje oraz urządzenia elektryczne, sanitarne i drzwi wewnętrzne przedstawione na rysunku są przykładowe i nie stanowią wyposażenia lokalu. Przedstawiono przykładowe rozmieszczenie urządzeń sanitarnych i kuchennych. Podłoga pod posadzki wykonane ze szlichty. Na warstwy wykończeniowe przewidziano 2cm. Powierzchnia użytkowa oraz szczegółowe rozwiązania techniczne mogą ulec zmianie.