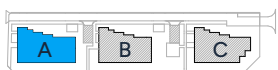


LOKAL NR 10

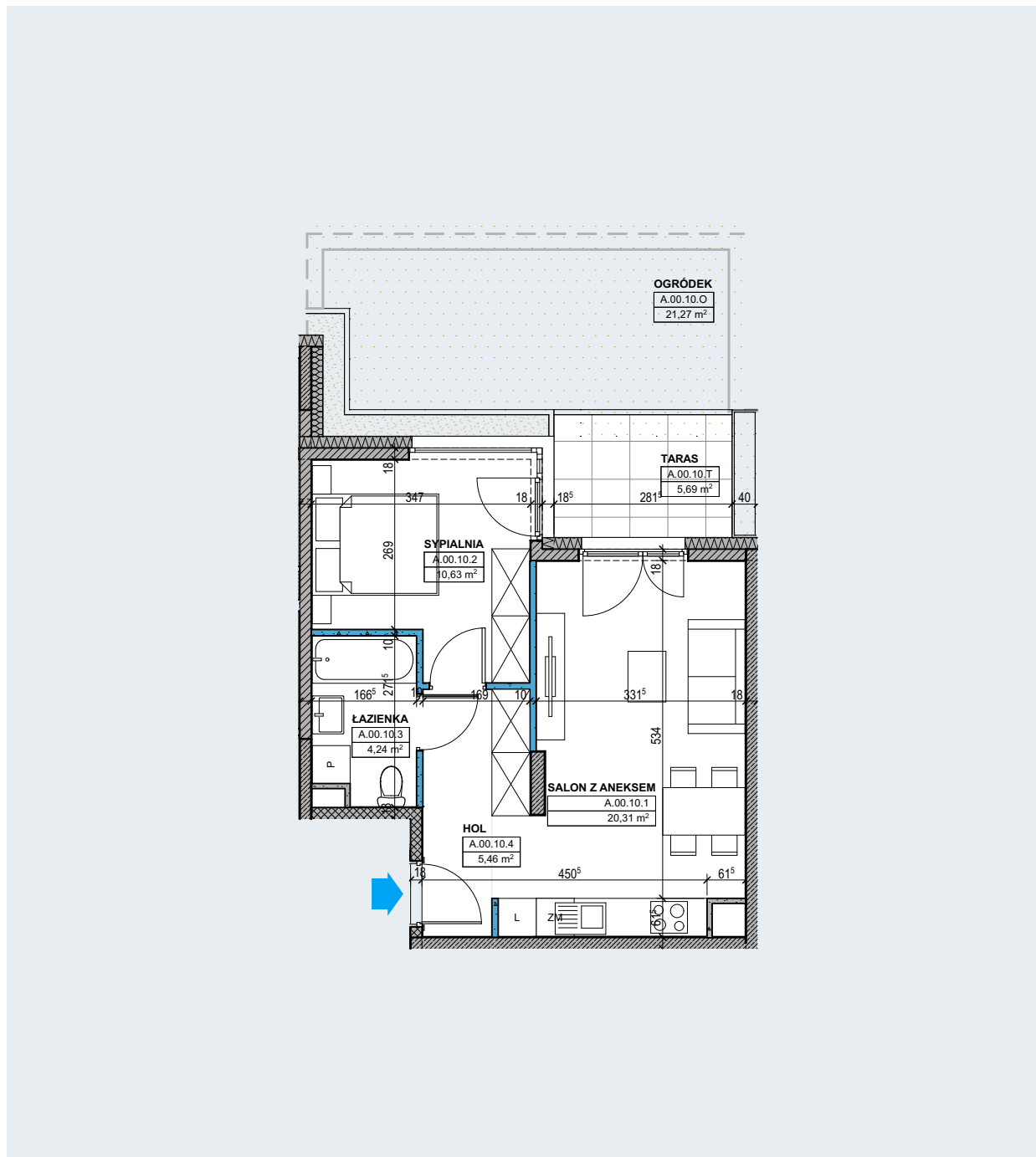
LICZBA POKOI 2
 KONDYGNACJA PARTER
 BUDYNEK A



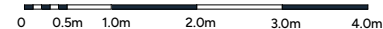
SALON Z ANEKSEM 20,31 m²
 SYPIALNIA 10,63 m²
 ŁAZIENKA 4,24 m²
 HOL 5,46 m²

ŁĄCZNIE 40,64 m²

OGRÓDEK 21,27 m²
 TARAS 5,69 m²

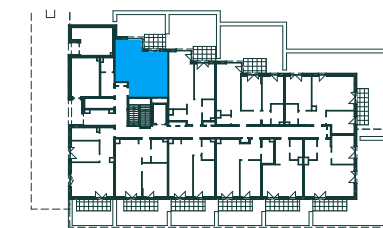


SKALA 1:100



ŚCIANA NIEROZBIERALNA
 ŚCIANA DZIAŁOWA

POŁOŻENIE LOKALU



KAPS
 ARCHITEKCI

UWAGA: Ostateczny pomiar powierzchni Lokalu mieszkalnego zostanie dokonany po jego wybudowaniu, w sposób zgodny z obowiązującymi przepisami prawa, przy zastosowaniu normy PN-ISO 9836:2022-07 „Właściwości użytkowe w budownictwie - Określanie i obliczanie wskaźników powierzchniowych i kubaturowych” i opisanymi poniżej zasadami:

- powierzchnia użytkowa Lokalu mieszkalnego jest obliczana w metrach kwadratowych z dokładnością do dwóch miejsc po przecinku (to jest z dokładnością do 0,01 m²);
- pomiar powierzchni wykonuje się na poziomie podłogi kondygnacji, w świetle wykończonych przegród budowlanych wewnętrznych lub zewnętrznych (czyli razem z tynkami i okładzinami);
- do powierzchni użytkowej Lokalu mieszkalnego nie są wliczane powierzchnie otworów na drzwi i okna oraz nisze w elementach zamykających;
- do powierzchni użytkowej Lokalu mieszkalnego nie są wliczane powierzchnie znajdujące się pod elementy nadającymi się do demontażu, to jest ścianki działowe. Zabrania się ingerencji w elementy nośne budynku oraz szachty instalacyjne. Nie wolno nawiercać krawędzi żelbetowych. Minimalne odległości bruzd od krawędzi żelbetu: 15cm. Nie wolno umieszczać gniazd i włączników elektrycznych na słupach. Aranżacja mieszkania i drzwi wewnętrzne przedstawione na rysunku są poglądowe i nie stanowią wyposażenia lokalu. Przedstawiono przykładowe rozmieszczenie urządzeń sanitarnych i kuchennych. Podłoga pod posadzki wykonane ze szlichty. Na warstwy wykończeniowe przewidziano 2 cm. Powierzchnia użytkowa oraz szczegółowe rozwiązania techniczne mogą ulec zmianie. Informacje powyższe nie stanowią oferty handlowej w rozumieniu Kodeksu Cywilnego. Wiążące ustalenia w zakresie elementów będą umieszczane w umowie sprzedaży lokali.