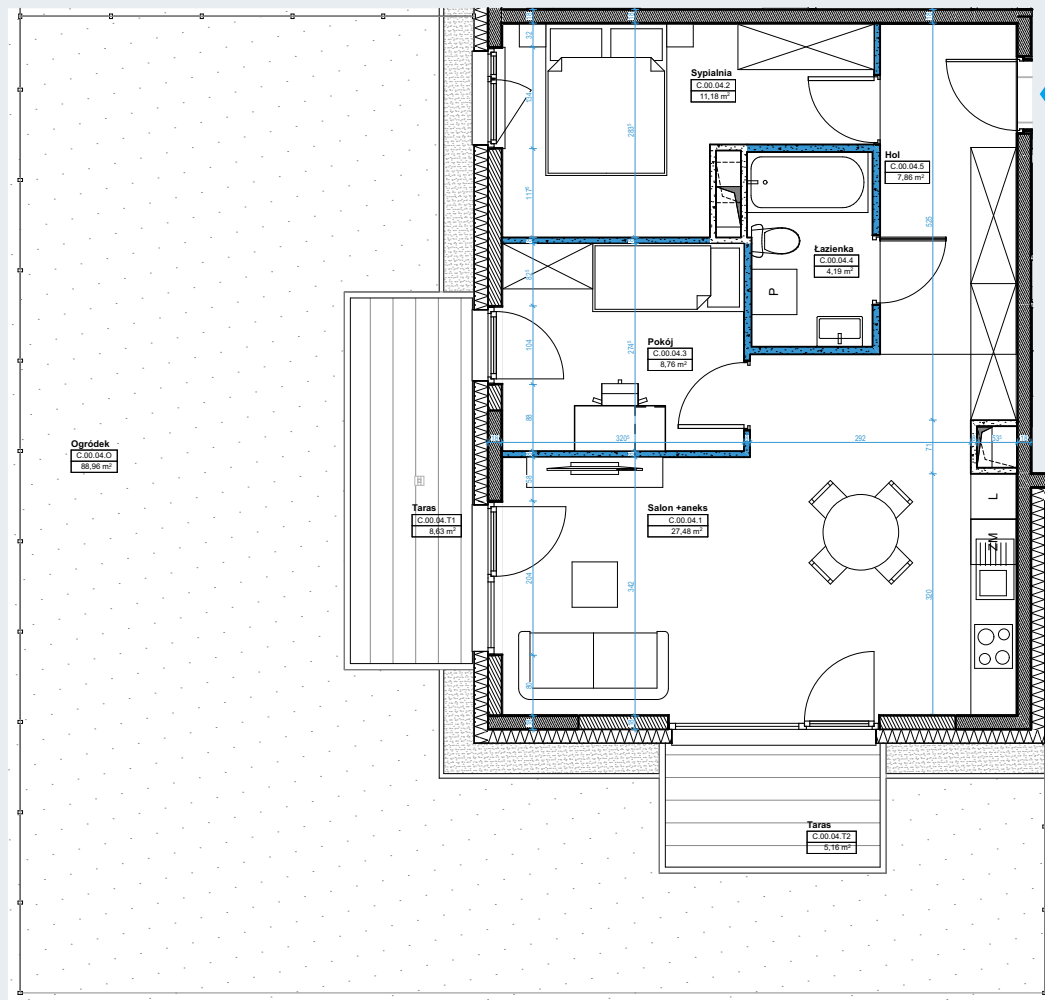


LOKAL 4

LICZBA POKOI 3
PIĘTRO 0
BUDYNEK C

SALON + ANEKS	27,48 m ²
SYPIALNIA	11,18 m ²
POKÓJ	8,76 m ²
ŁAZIENKA	4,19 m ²
HOL	7,86 m ²
ŁĄCZNIE	59,47 m²

TARAS	8,63 m ²
TARAS	5,16 m ²
OGRÓDEK	88,96 m ²

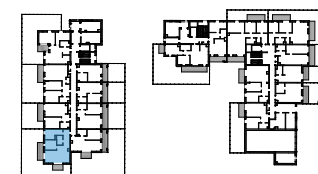


SKALA 1:100



ŚCIANA NIEROZBIERALNA
ŚCIANA DZIAŁOWA

POŁOŻENIE LOKALU



**KAPS
PROJEKT**

UWAGA: Ostateczny pomiar powierzchni Lokalu mieszkalnego zostanie dokonany po jego wybudowaniu, w sposób zgodny z obowiązującymi przepisami prawa, przy zastosowaniu normy PN-ISO 9836:2022-07 „Właściwości użytkowe w budownictwie - Określanie i obliczanie wskaźników powierzchniowych i kubaturowych” i opisanymi poniżej zasadami:

a) powierzchnia użytkowa Lokalu mieszkalnego jest obliczana w metrach kwadratowych z dokładnością do dwóch miejsc po przecinku (to jest z dokładnością do 0,01 m²);

b) pomiar powierzchni wykonuje się na poziomie podłogi kondygnacji, w świetle wykończonych przegród budowlanych wewnętrznych lub zewnętrznych (czyli razem z tynkami i okładzinami);

c) do powierzchni użytkowej Lokalu mieszkalnego nie są wliczane powierzchnie otworów na drzwi i okna oraz nisze w elementach zamykających;

d) do powierzchni użytkowej Lokalu mieszkalnego nie są wliczane powierzchnie znajdujące się pod elementami nadającymi się do demontażu, to jest ścianki działowe.

Zabrania się ingerencji w elementy nośne budynku oraz szachty instalacyjne. Nie wolno nawiercać krawędzi żelbetowych. Minimalne odległości bruzd od krawędzi żelbetu: 15cm. Nie wolno umieszczać gniazd i włączników elektrycznych na słupach. Aranżacja mieszkania i drzwi wewnętrzne przedstawione na rysunku są poglądowe i nie stanowią wyposażenia lokalu. Przedstawiono przykładowe rozmieszczenie urządzeń sanitarnych i kuchennych. Podłoga pod posadzki wykonane ze szlichty. Na warstwy wykończeniowe przewidziano 2 cm. Powierzchnia użytkowa oraz szczegółowe rozwiązania techniczne mogą ulec zmianie. Informacje powyższe nie stanowią oferty handlowej w rozumieniu Kodeksu Cywilnego. Wiążące ustalenia w zakresie elementów będą umieszczane w umowie sprzedaży lokali.