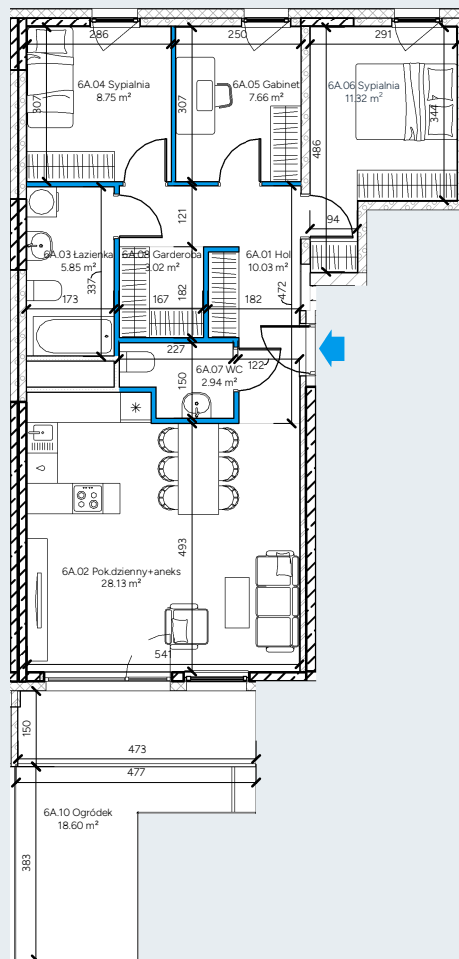


LOKAL NR 6A


LICZBA POKOI 4
PIĘTRO 1
BUDYNEK A

Gabinet	7.66 m ²
Garderoba	3.02 m ²
Hol	10.03 m ²
Pok.dzienny+aneks	28.13 m ²
Sypialnia	8.75 m ²
Sypialnia	11.32 m ²
WC	2.94 m ²
Łazienka	5.85 m ²
ŁĄCZNIE	77.69 m²
Ogródek	18.60 m ²

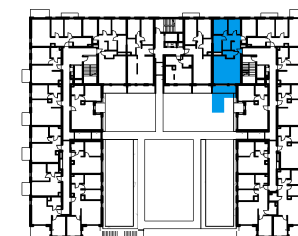


SKALA



-  ŚCIANA NIEROZBIERALNA
-  ŚCIANA NIEROZBIERALNA
-  ŚCIANA NIEROZBIERALNA
-  ŚCIANA DO DEMONTAŻU

POŁOŻENIE LOKALU



UWAGI

Powierzchnia użytkowa liczona wg normy PN-ISO 9836:2022-07 w stanie wykończonym. Powierzchnia użytkowa nie uwzględnia powierzchni elementów nadających się do demontażu (ścianki działowe), nie uwzględnia powierzchni otworów na drzwi i okna. Wymiary i powierzchnie mogą ulec nieznacznym zmianom. Zabrania się ingerencji w elementy nośne budynku oraz szachty instalacyjne. Nie wolno nawiercać krawędzi żelbetowych. Minimalne odległości bruzd od krawędzi żelbetu: 20 cm. Nie wolno umieszczać gniazd i włączników elektrycznych na słupach. Aranżacja mieszkania, instalacje oraz urządzenia elektryczne, sanitarne i drzwi wewnętrzne przedstawione na rysunku są przykładowe i nie stanowią wyposażenia lokalu. Przedstawiono przykładowe rozmieszczenie urządzeń sanitarnych i kuchennych. Podłoża pod posadzki wykonane ze szlichty. Na warstwy wykończeniowe przewidziano 2cm. Powierzchnia użytkowa oraz szczegółowe rozwiązania techniczne mogą ulec zmianie.