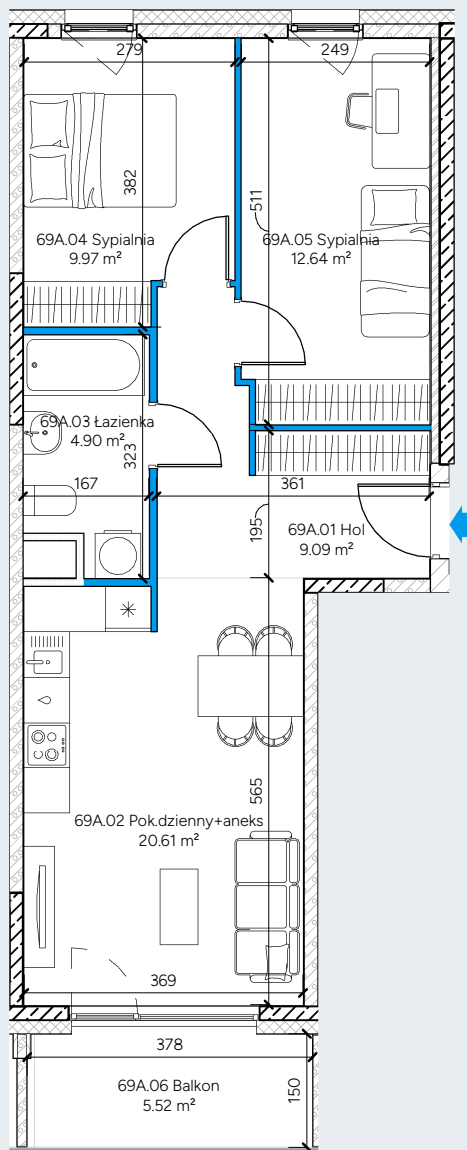


**LOKAL NR 69A**

LICZBA POKOI 3  
PIĘTRO 3  
BUDYNEK A

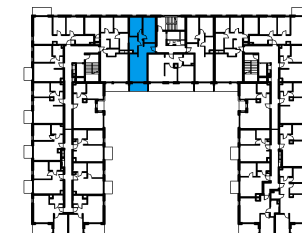
Hol	9.09 m <sup>2</sup>
Pok.dzienny+aneks	20.61 m <sup>2</sup>
Sypialnia	9.97 m <sup>2</sup>
Sypialnia	12.64 m <sup>2</sup>
Łazienka	4.90 m <sup>2</sup>
<b>ŁĄCZNIE</b>	<b>57.20 m<sup>2</sup></b>
Balkon	5.52 m <sup>2</sup>



SKALA



POŁOŻENIE LOKALU



**UWAGI**

Powierzchnia użytkowa liczona wg normy PN-ISO 9836:2022-07 w stanie wykończonym. Powierzchnia użytkowa nie uwzględnia powierzchni elementów nadających się do demontażu (ścianki działowe), nie uwzględnia powierzchni otworów na drzwi i okna. Wymiary i powierzchnie mogą ulec nieznacznym zmianom. Zabrania się ingerencji w elementy nośne budynku oraz szachty instalacyjne. Nie wolno nawiercać krawędzi żelbetowych. Minimalne odległości bruzd od krawędzi żelbetu: 20 cm. Nie wolno umieszczać gniazd i włączników elektrycznych na słupach. Aranżacja mieszkania, instalacje oraz urządzenia elektryczne, sanitarne i drzwi wewnętrzne przedstawione na rysunku są przykładowe i nie stanowią wyposażenia lokalu. Przedstawiono przykładowe rozmieszczenie urządzeń sanitarnych i kuchennych. Podłoża pod posadzki wykonane ze szlichty. Na warstwy wykończeniowe przewidziano 2cm. Powierzchnia użytkowa oraz szczegółowe rozwiązania techniczne mogą ulec zmianie.