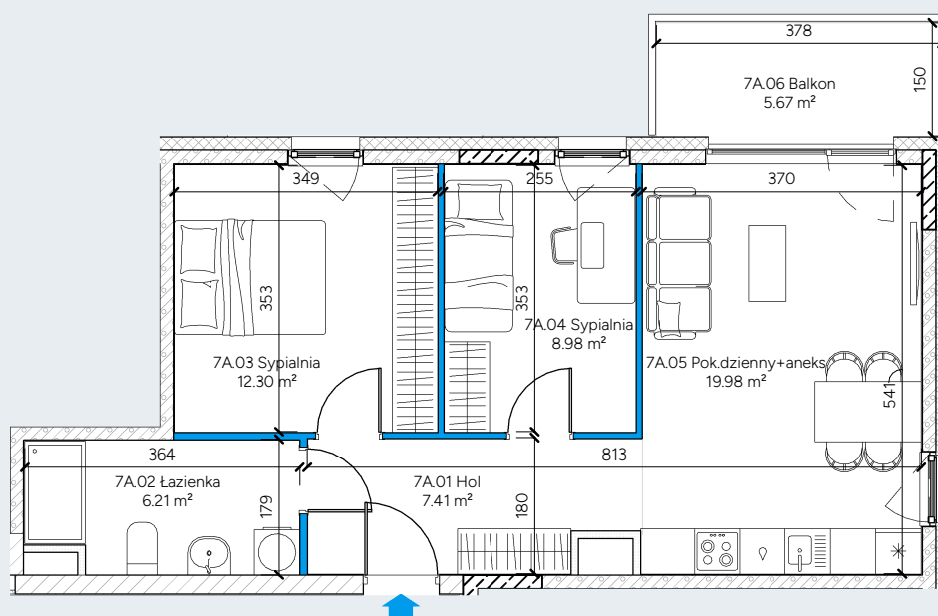


LOKAL NR 7A


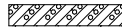

LICZBA POKOI 3
PIĘTRO 1
BUDYNEK A

Hol 7.41 m²
Pok.dzienny+aneks 19.98 m²
Sypialnia 12.30 m²
Sypialnia 8.98 m²
Łazienka 6.21 m²
ŁĄCZNIE 54.89 m²
Balkon 5.67 m²

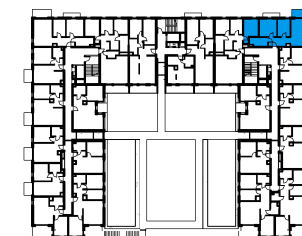


SKALA



-  ŚCIANA NIEROZBIERALNA
-  ŚCIANA NIEROZBIERALNA
-  ŚCIANA NIEROZBIERALNA
-  ŚCIANA DO DEMONTAŻU

POŁOŻENIE LOKALU



UWAGI

Powierzchnia użytkowa liczona wg normy PN-ISO 9836:2022-07 w stanie wykończonym. Powierzchnia użytkowa nie uwzględnia powierzchni elementów nadających się do demontażu (ścianki działowe), nie uwzględnia powierzchni otworów na drzwi i okna. Wymiary i powierzchnie mogą ulec nieznacznym zmianom. Zabrania się ingerencji w elementy nośne budynku oraz szachty instalacyjne. Nie wolno nawiercać krawędzi żelbetowych. Minimalne odległości bruzd od krawędzi żelbetu: 20 cm. Nie wolno umieszczać gniazd i włączników elektrycznych na słupach. Aranżacja mieszkania, instalacje oraz urządzenia elektryczne, sanitarne i drzwi wewnętrzne przedstawione na rysunku są przykładowe i nie stanowią wyposażenia lokalu. Przedstawiono przykładowe rozmieszczenie urządzeń sanitarnych i kuchennych. Podłoża pod posadzki wykonane ze szlichty. Na warstwy wykończeniowe przewidziano 2cm. Powierzchnia użytkowa oraz szczegółowe rozwiązania techniczne mogą ulec zmianie.