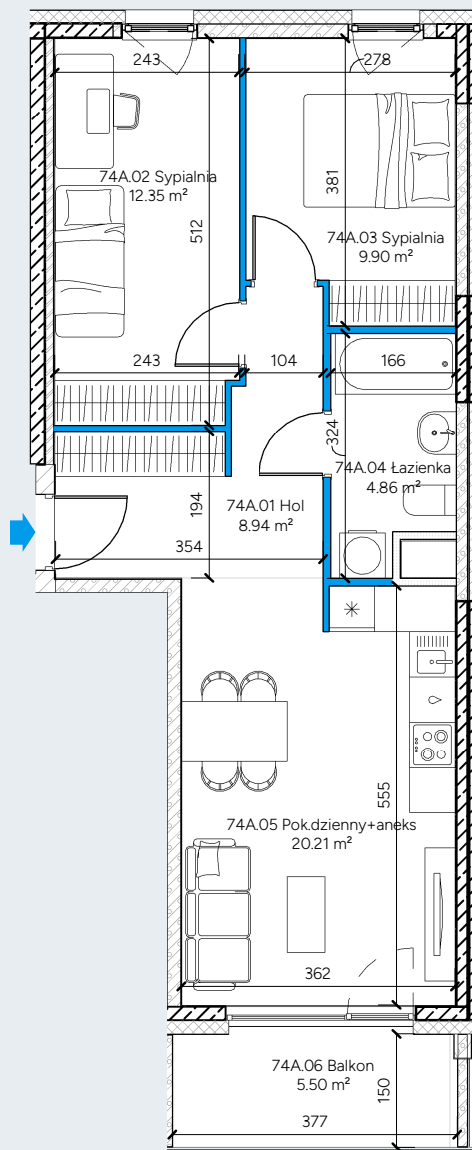


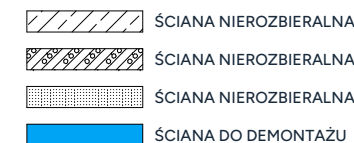
**LOKAL NR 74A**

LICZBA POKOI 3  
PIĘTRO 4  
BUDYNEK A

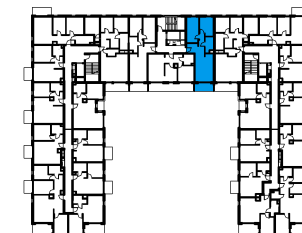
Hol 8.94 m<sup>2</sup>  
Pok.dzienny+aneks 20.21 m<sup>2</sup>  
Sypialnia 12.35 m<sup>2</sup>  
Sypialnia 9.90 m<sup>2</sup>  
Łazienka 4.86 m<sup>2</sup>  
ŁĄCZNIE 56.27 m<sup>2</sup>  
Balkon 5.50 m<sup>2</sup>



SKALA



POŁOŻENIE LOKALU



**UWAGI**

Powierzchnia użytkowa liczona wg normy PN-ISO 9836:2022-07 w stanie wykończonym. Powierzchnia użytkowa nie uwzględnia powierzchni elementów nadających się do demontażu (ścianki działowe), nie uwzględnia powierzchni otworów na drzwi i okna. Wymiary i powierzchnie mogą ulec nieznacznym zmianom. Zabrania się ingerencji w elementy nośne budynku oraz szachty instalacyjne. Nie wolno nawiercać krawędzi żelbetowych. Minimalne odległości bruzd od krawędzi żelbetu: 20 cm. Nie wolno umieszczać gniazd i włączników elektrycznych na słupach. Aranżacja mieszkania, instalacje oraz urządzenia elektryczne, sanitarne i drzwi wewnętrzne przedstawione na rysunku są przykładowe i nie stanowią wyposażenia lokalu. Przedstawiono przykładowe rozmieszczenie urządzeń sanitarnych i kuchennych. Podłoża pod posadzki wykonane ze szlichty. Na warstwy wykończeniowe przewidziano 2cm. Powierzchnia użytkowa oraz szczegółowe rozwiązania techniczne mogą ulec zmianie.