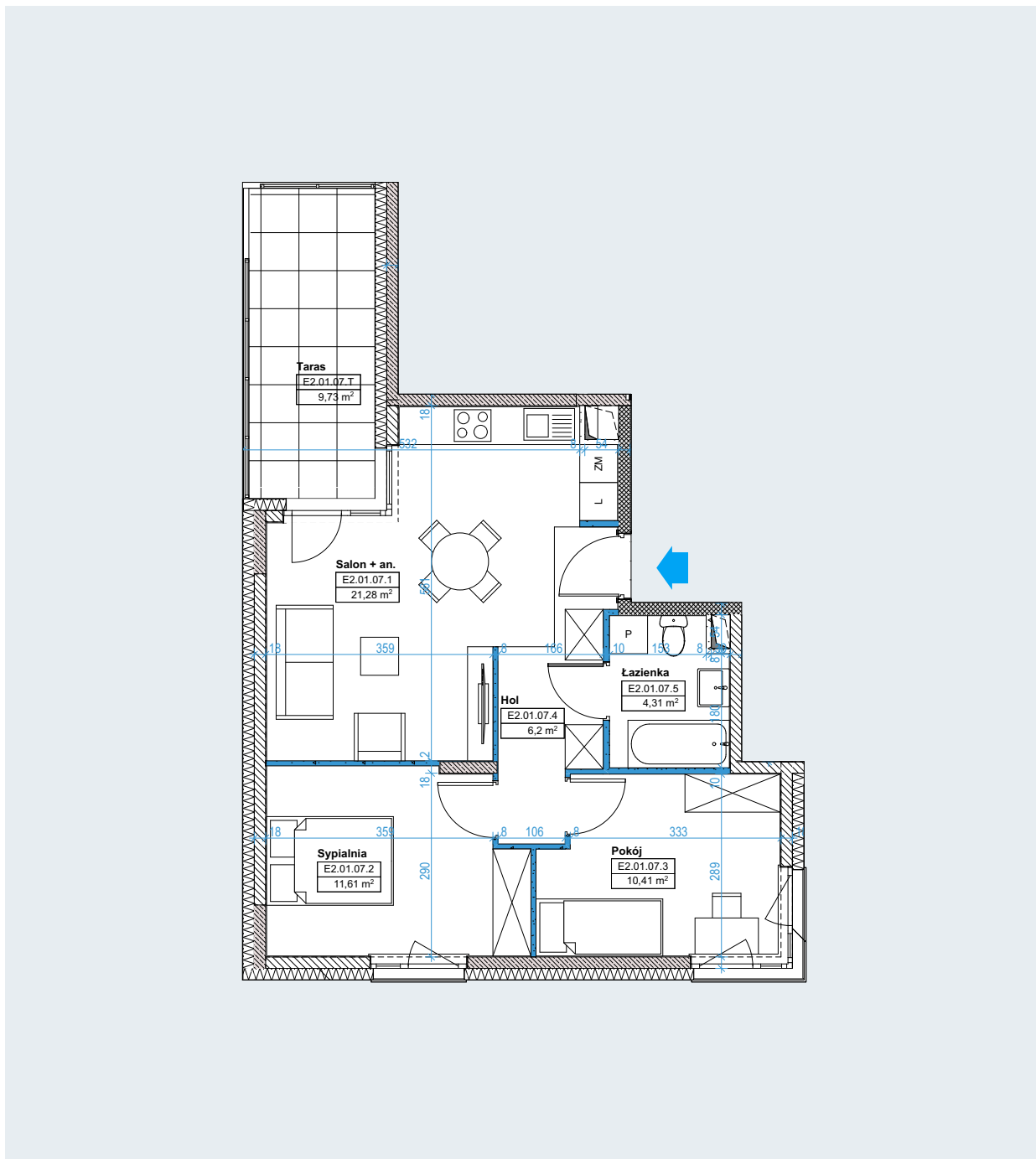


## LOKAL NR 25

Liczba pokoi 3  
Kondygnacja PIĘTRO 1  
Budynek E2

1.	Salon + an.	21,28 m <sup>2</sup>
2.	Sypialnia	11,61 m <sup>2</sup>
3.	Pokój	10,41 m <sup>2</sup>
4.	Hol	6,20 m <sup>2</sup>
5.	Łazienka	4,31 m <sup>2</sup>
<b>ŁĄCZNIE</b>		<b>53,81 m<sup>2</sup></b>
T.	Taras	9,73 m <sup>2</sup>

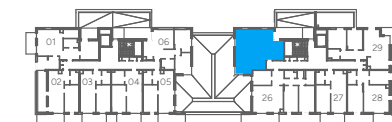


SKALA 1:100



ŚCIANA NIEROZBIERALNA  
ŚCIANA DZIAŁOWA

### POŁOŻENIE LOKALU



KAPS  
ARCHITEKCI

UWAGA: Ostateczny pomiar powierzchni Lokalu mieszkalnego zostanie dokonany po jego wybudowaniu, w sposób zgodny z obowiązującymi przepisami prawa, przy zastosowaniu normy PN-ISO 9836:2022-07 „Właściwości użytkowe w budownictwie - Określanie i obliczanie wskaźników powierzchniowych i kubaturowych” i opisanymi poniżej zasadami:

a) powierzchnia użytkowa Lokalu mieszkalnego jest obliczana w metrach kwadratowych z dokładnością do dwóch miejsc po przecinku (to jest z dokładnością do 0,01 m<sup>2</sup>);

b) pomiar powierzchni wykonuje się na poziomie podłogi kondygnacji, w świetle wykończonych przegród budowlanych wewnętrznych lub zewnętrznych (czyli razem z tynkami i okładzinami);

c) do powierzchni użytkowej Lokalu mieszkalnego nie są wliczane powierzchnie otworów na drzwi i okna oraz nisze w elementach zamykających;

d) do powierzchni użytkowej Lokalu mieszkalnego nie są wliczane powierzchnie znajdujące się pod elementami nadającymi się do demontażu, to jest ścianki działowe.

Zabrania się ingerencji w elementy nośne budynku oraz szachty instalacyjne. Nie wolno nawiercać krawędzi żelbetonowych. Minimalne odległości bruzd od krawędzi żelbetu: 15cm. Nie wolno umieszczać gniazd i włączników elektrycznych na słupach. Aranżacja mieszkania i drzwi wewnętrzne przedstawione na rysunku są poglądowe i nie stanowią wyposażenia lokalu. Przedstawiono przykładowe rozmieszczenie urządzeń sanitarnych i kuchennych. Podłoga pod posadzki wykonane ze szlichty. Na warstwy wykończeniowe przewidziano 2 cm. Powierzchnia użytkowa oraz szczegółowe rozwiązania techniczne mogą ulec zmianie. Informacje powyższe nie stanowią oferty handlowej w rozumieniu Kodeksu Cywilnego. Wiążące ustalenia w zakresie elementów będą umieszczane w umowie sprzedaży lokali.