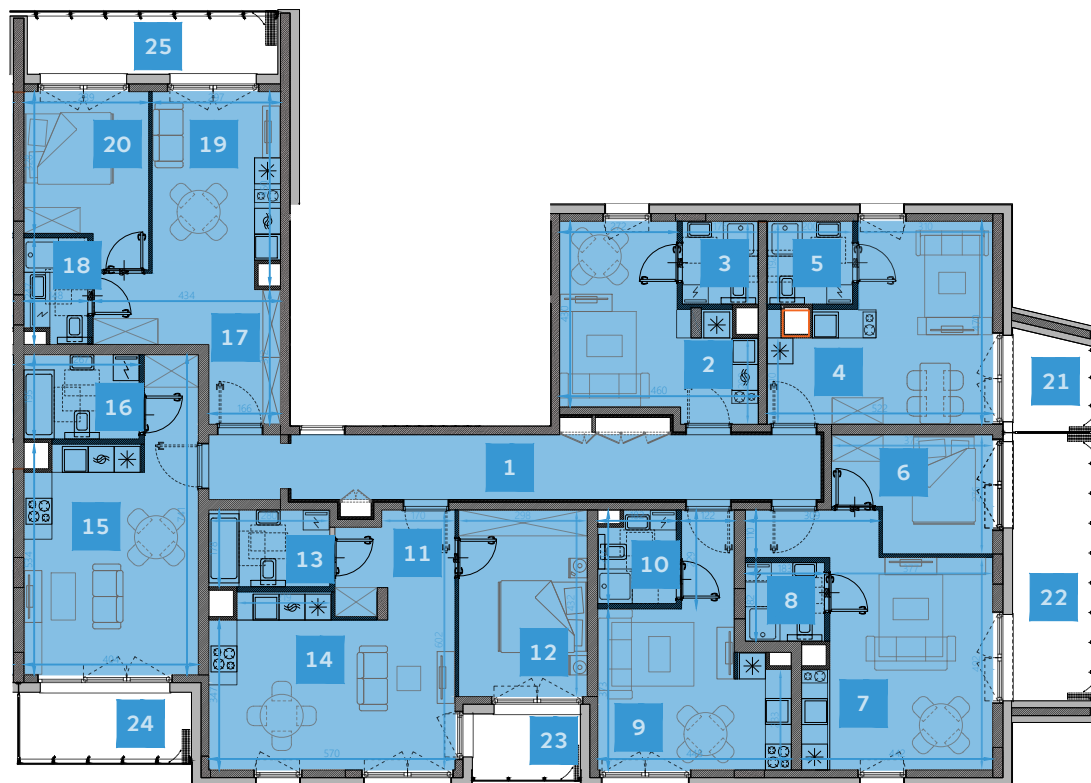
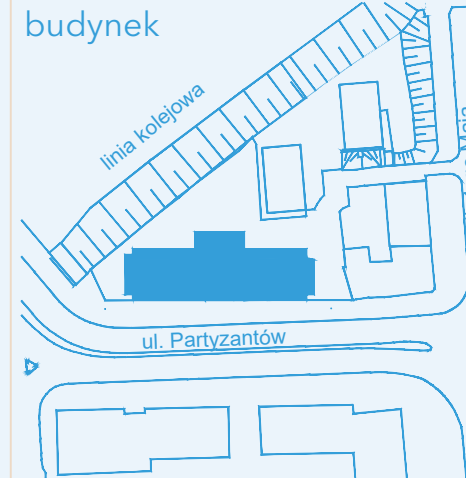


nr mieszkania | **37**
 liczba pokoi | **9** kondygnacja | **5 piętro**

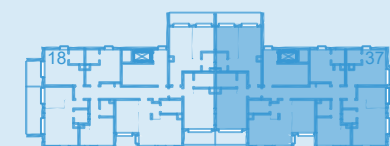
NOVDOM



1 Hol	20,66m ²
2 Pokój	15,81m ²
3 Łazienka	3,27m ²
4 Pokój	19,22m ²
5 Łazienka	3,72m ²
6 Pokój	8,80m ²
7 Salon	23,09m ²
8 Łazienka	3,22m ²
9 Pokój	17,56m ²
10 Łazienka	3,59m ²
11 Komunikacja	5,07m ²
12 Pokój	12,66m ²
13 Łazienka	4,85m ²
14 Pokój	22,10m ²
15 Kuchnia	23,32m ²
16 Łazienka	4,99m ²
17 Komunikacja	8,87m ²
18 Łazienka	3,70m ²
19 Pokój	12,78m ²
20 Pokój	10,22m ²
ŁĄCZNIE	227,94m²
21 Balkon	4,01m ²
22 Balkon	11,41m ²
23 Loggia	3,70m ²
24 Balkon	6,13m ²
25 Balkon	7,83m ²



kondygnacja



projektant



UWAGA: Ostateczny pomiar powierzchni Lokalu mieszkalnego zostanie dokonany po jego wybudowaniu, w sposób zgodny z obowiązującymi przepisami prawa, przy zastosowaniu normy PN-ISO 9836:2015 „Właściwości użytkowe w budownictwie - Określanie i obliczanie wskaźników powierzchniowych i kubaturowych” i opisanymi poniżej zasadami:

- powierzchnia użytkowa Lokalu mieszkalnego jest obliczana w metrach kwadratowych z dokładnością do dwóch miejsc po przecinku (to jest z dokładnością do 0,01 m²);
- miar pomiaru powierzchni wykonuje się na poziomie podłogi kondygnacji, w świetle wykończonych przegród budowlanych wewnętrznych lub zewnętrznych (czyli razem z tynkami i okładzinami);
- do powierzchni użytkowej Lokalu mieszkalnego nie są wliczane powierzchnie otworów na drzwi i okna oraz nisze w elementach zamykających;
- do powierzchni użytkowej Lokalu mieszkalnego nie są wliczane powierzchnie znajdujące się pod elementami nadającymi się do demontażu, to jest ścianki działowe.

Zabrania się ingerencji w elementy nośne budynku oraz szachty instalacyjne. Nie wolno nawiercać krawędzi żelbetowych. Minimalne odległości bruzd od krawędzi żelbetu: 15cm. Nie wolno umieszczać gniazd i włączników elektrycznych na słupach. Aranżacja mieszkania i drzwi wewnętrzne przedstawione na rysunku są poglądowe i nie stanowią wyposażenia lokalu. Przedstawiono przykładowe rozmieszczenie urządzeń sanitarnych i kuchennych. Podłoga pod posadzką wykonaną ze szlichty. Na warstwy wykończeniowe przewidziano 2 cm. Powierzchnia użytkowa oraz szczegółowe rozwiązania techniczne mogą ulec zmianie. Informacje powyższe nie stanowią oferty handlowej w rozumieniu Kodeksu Cywilnego. Wiążące ustalenia w zakresie elementów będą umieszczane w umowie sprzedaży lokali.