

UL. BURSZTYNOWA 5

NUMER LOKALU 16

NUMER LOKALU PROJEKTOWY 14

NUMER KLATKI SCHODOWEJ 01

PIĘTRO PIĘTRO +2

IŁOŚĆ POKOI 4

WYSOKOŚĆ POMIESZCZENIA 260

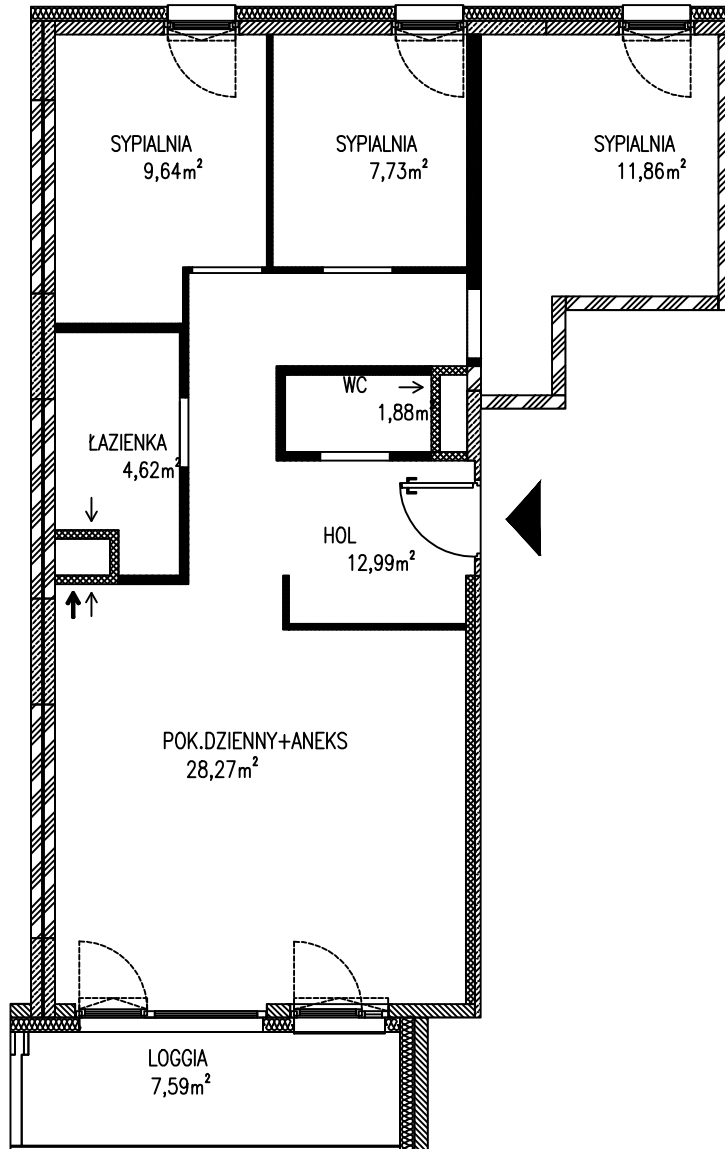
POWIERZCHNIE LOKALU:

POWIERZCHNIA UŻYTKOWA LOKALU MIESZKALNEGO 76,99 m²

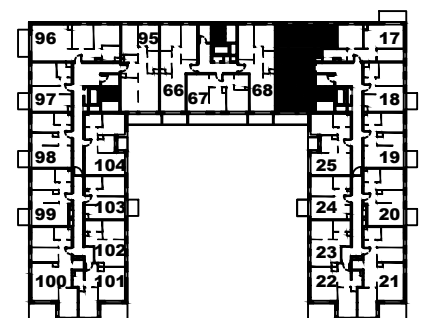
POWIERZCHNIA LOGGII 7,59 m²

POWIERZCHNIA TARASU - m²

POWIERZCHNIA OGRÓDKA - m²

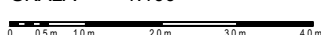


POŁOŻENIE LOKALU



- ← KRÓCIEC WENTYLACJI OKAPOWEJ Z KLAPĄ ZWROTNĄ
- ← KRÓCIEC WENTYLACJI BYTOWEJ ZAKOŃCZONY KRATKĄ WENTYLACYJNĄ

SKALA 1:100



Pomiar powierzchni Lokalu został dokonany po jego wybudowaniu, przy zastosowaniu normy PN-ISO 9836:2015 tj.:

- a) powierzchnia użytkowa Lokalu mieszkalnego jest obliczana w metrach kwadratowych z dokładnością do dwóch miejsc po przecinku (to jest z dokładnością do 0,01 m²);
- b) pomiar powierzchni wykonuje się na poziomie podłogi kondygnacji, w świetle wykończonych przegród budowlanych wewnętrznych lub zewnętrznych (czyli razem z tynkami i okładzinami);
- c) do powierzchni użytkowej Lokalu mieszkalnego nie są wliczane powierzchnie otworów na drzwi i okna oraz nisze w elementach zamykających;
- d) do powierzchni użytkowej Lokalu mieszkalnego nie są wliczane powierzchnie znajdujące się pod elementami nadającymi się do demontażu, to jest ścianki działowe.

DATA:

28 października 2025