

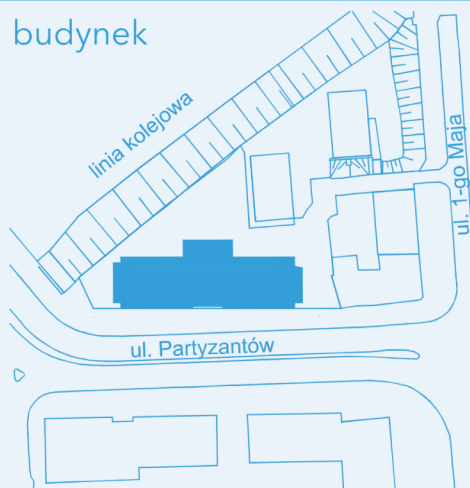


**MACADAMIA**  
APARTAMENTY

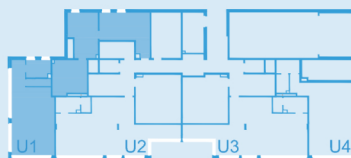
nr lokalu **U1** kondygnacja **parter**

**NOVDOM**

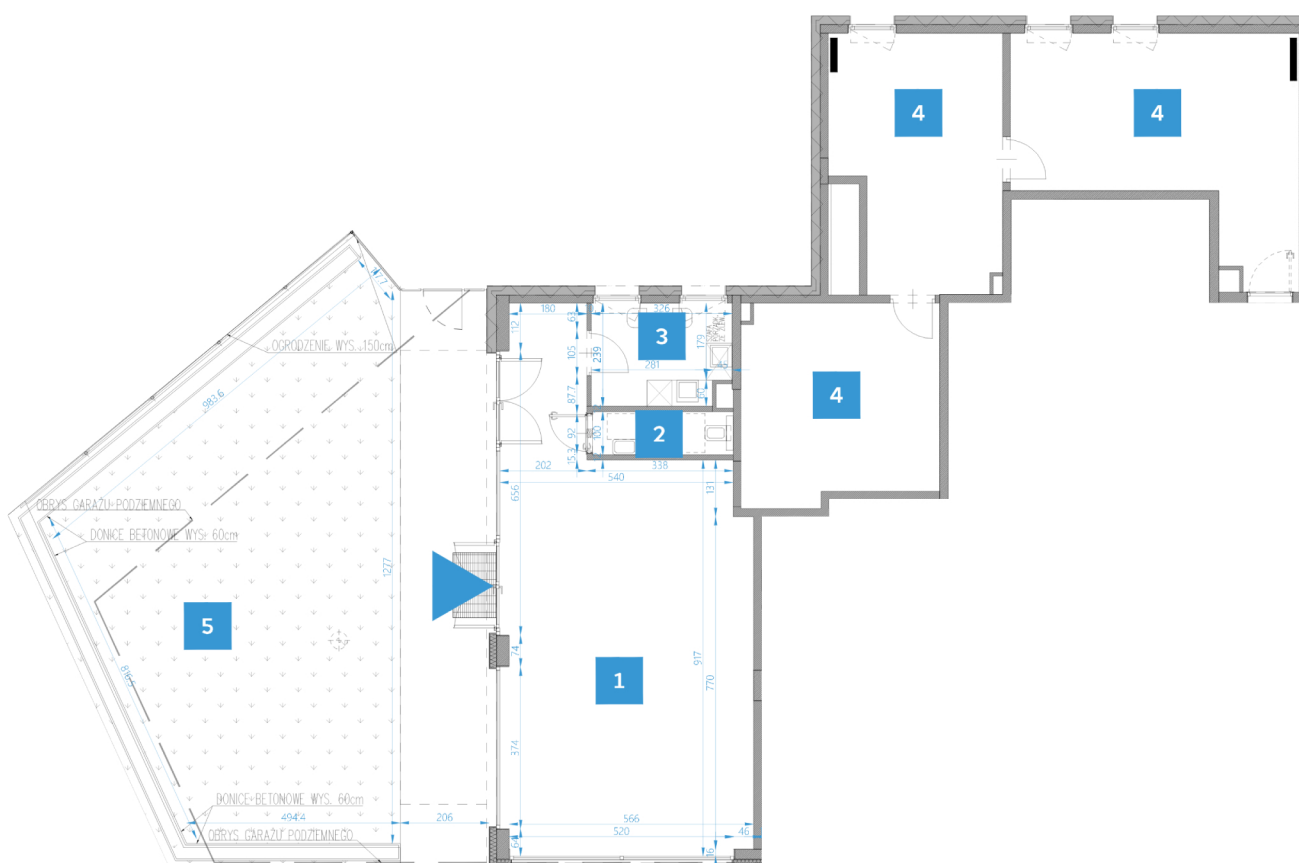
budynek



kondygnacja



1 Powierzchnia usługowa	<b>59,43 m<sup>2</sup></b>
2 Zaplecze sanitarne	<b>3,13 m<sup>2</sup></b>
3 Zaplecze socjalne	<b>7,35 m<sup>2</sup></b>
<b>ŁĄCZNIE</b>	<b>69,91 m<sup>2</sup></b>
4 Pomieszczenie pomocnicze	<b>70,16 m<sup>2</sup></b>
5 Ogródek	<b>77,42 m<sup>2</sup></b>
Wysokość lokalu	<b>3,15 m</b>



legenda

0,0m 1,0m 2,0m 3,0m

ściany żelbetowe

ściany działowe, rozbiegalne

ściany murowane nierozbiegalne

projektant

**O+O+O**  
ARCHITECTURAL STUDIO

**UWAGA:** Ostateczny pomiar powierzchni Lokalu usługowego zostanie dokonany po jego wybudowaniu, w sposób zgodny z obowiązującymi przepisami prawa, przy zastosowaniu normy PN-ISO 9836:2015 „Właściwości użytkowe w budownictwie - Określanie i obliczanie wskaźników powierzchniowych i kubaturowych” i opisanymi poniżej zasadami:

- powierzchnia użytkowa Lokalu usługowego jest obliczana w metrach kwadratowych z dokładnością do dwóch miejsc po przecinku (to jest z dokładnością do 0,01 m<sup>2</sup>);
- pomiar powierzchni wykonuje się na poziomie podłogi kondygnacji, w świetle wykonanych przegród budowlanych wewnętrznych lub zewnętrznych (czyli razem z tynkami i okładzinami);
- do powierzchni użytkowej Lokalu usługowego nie są wliczane powierzchnie otworów na drzwi i okna oraz nisze w elementach zamykających;
- do powierzchni użytkowej Lokalu usługowego nie są wliczane powierzchnie znajdujące się pod elementami nadającymi się do demontażu, to jest ścianki działowe. Zabrania się ingerencji w elementy nośne budynku oraz szacht instalacyjne. Nie wolno nawiercać krawędzi żelbetowych. Minimalne odległości bruzd od krawędzi żelbetu: 15cm. Nie wolno umieszczać gniazd i włączników elektrycznych na słupach. Aranżacja lokalu i drzwi wewnętrzne przedstawione na rysunku są poglądowe i nie stanowią wyposażenia lokalu. Przedstawiono przykładowe rozmieszczenie urządzeń sanitarnych i kuchennych. Podłoga pod posadzki wykonane ze szlichty. Na warstwy wykończeniowe przewidziano 2 cm. Powierzchnia użytkowa oraz szczególnie rozwiązania techniczne mogą ulec zmianie. Informacje powyższe nie stanowią oferty handlowej w rozumieniu Kodeksu Cywilnego. Wiążące ustalenia w zakresie elementów będą umieszczane w umowie sprzedaży lokali.