

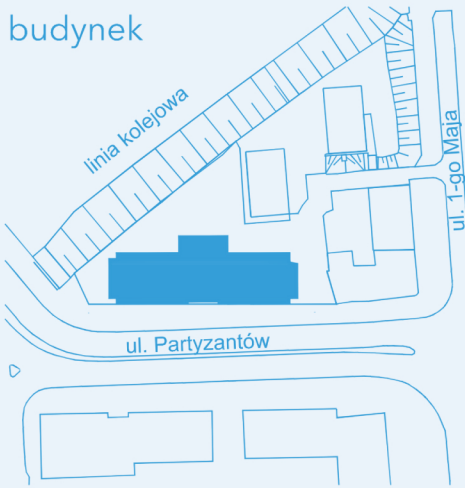


MACADAMIA
APARTAMENTY

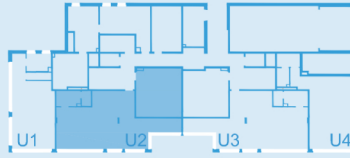
nr lokalu | **U2** kondygnacja | **parter**

NOVDOM

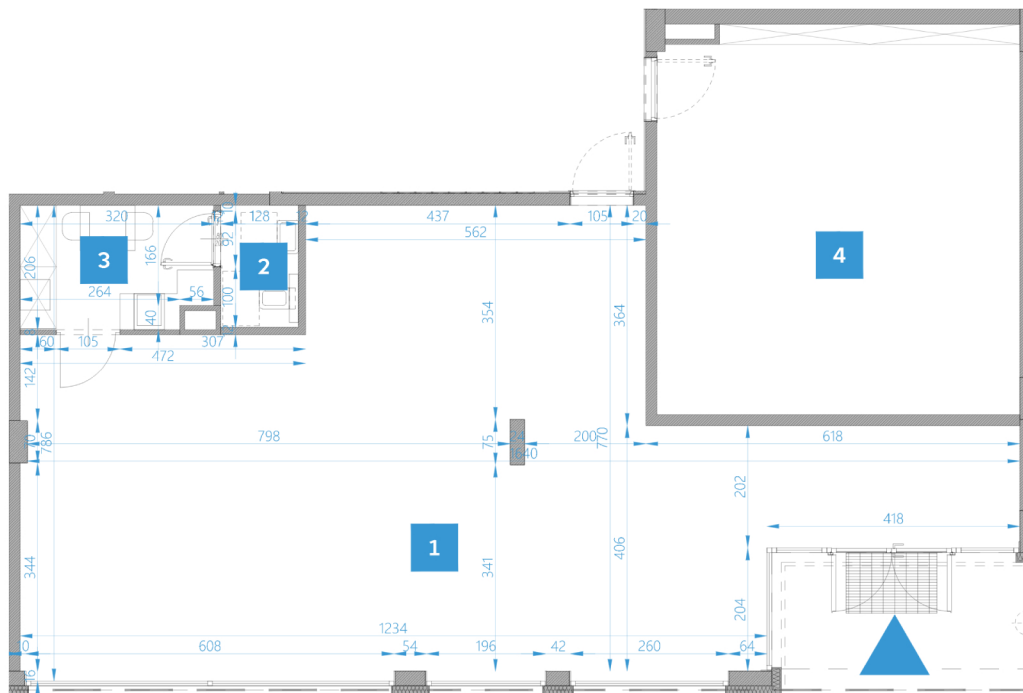
budynek



kondygnacja



1 Powierzchnia usługowa	86,74 m²
2 Zaplecze sanitarne	2,48 m²
3 Zaplecze socjalne	6,21 m²
ŁĄCZNIE	95,43 m²
4 Pomieszczenie pomocnicze	37,97 m²
Wysokość lokalu	3,15 m



legenda

0,0m 1,0m 2,0m 3,0m

ściany żelbetowe

ściany działowe, rozbiegalne

ściany murowane nierozbiegalne

projektant

O+O+O
ARCHITECTURAL STUDIO

UWAGA: Ostateczny pomiar powierzchni Lokalu usługowego zostanie dokonany po jego wybudowaniu, w sposób zgodny z obowiązującymi przepisami prawa, przy zastosowaniu normy PN-ISO 9836:2015 „Właściwości użytkowe w budownictwie - Określanie i obliczanie wskaźników powierzchniowych i kubaturowych” i opisanymi poniżej zasadami:

- powierzchnia użytkowa Lokalu usługowego jest obliczana w metrach kwadratowych z dokładnością do dwóch miejsc po przecinku (to jest z dokładnością do 0,01 m²);
- pomiar powierzchni wykonuje się na poziomie podłogi kondygnacji, w świetle wykonanych przegród budowlanych wewnętrznych lub zewnętrznych (czyli razem z tynkami i okładzinami);
- do powierzchni użytkowej Lokalu usługowego nie są wliczane powierzchnie otworów na drzwi i okna oraz nisze w elementach zamykających;
- do powierzchni użytkowej Lokalu usługowego nie są wliczane powierzchnie znajdujące się pod elementami nadającymi się do demontażu, to jest ścianki działowe.

Zabrania się ingerencji w elementy nośne budynku oraz szachty instalacyjne. Nie wolno nawierzać krawędzi żelbetowych. Minimalne odległości bruzd od krawędzi żelbetu: 15cm. Nie wolno umieszczać gniazd i włączników elektrycznych na słupach. Aranżacja lokalu i drzwi wewnętrzne przedstawione na rysunku są poglądowe i nie stanowią wyposażenia lokalu. Przedstawiono przykładowe rozmieszczenie urządzeń sanitarnych i kuchennych. Podłoga pod posadzkę wykonaną ze szlihty. Na warstwy wykończeniowe przewidziano 2 cm. Powierzchnia użytkowa oraz szczególnie rozwiązania techniczne mogą ulec zmianie. Informacje powyższe nie stanowią oferty handlowej w rozumieniu Kodeksu Cywilnego. Wiążące ustalenia w zakresie elementów będą umieszczane w umowie sprzedaży lokali.