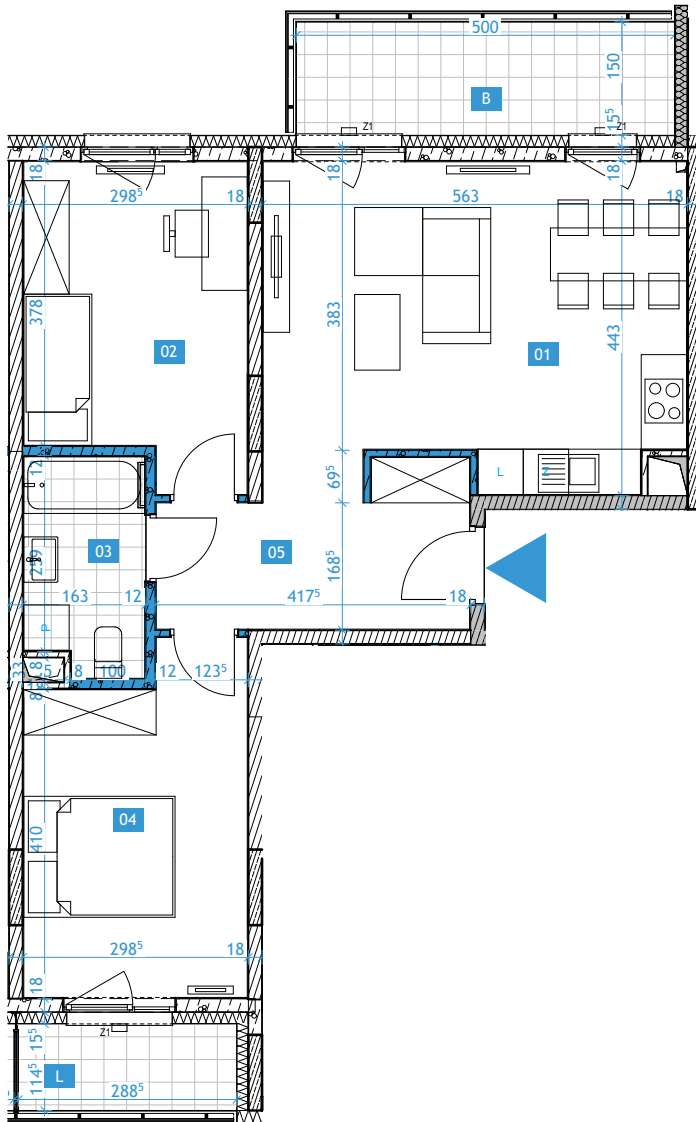




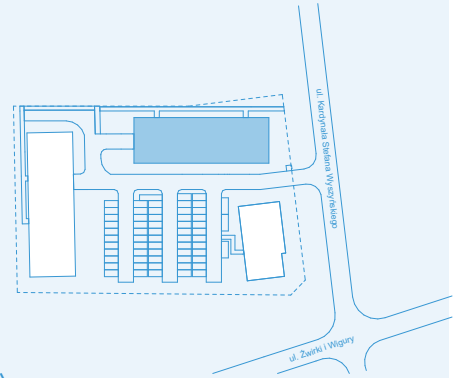
nr. mieszkania | 15  
liczba pokoi | 3

budynek | E  
kondygnacja | PIĘTRO +3

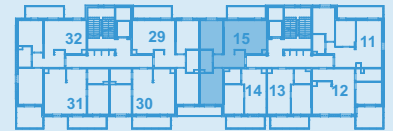
**NOVDOM**



budynek



kondygnacja



1	SALON+AN.	23,51 m <sup>2</sup>
2	SYPIALNIA	11,86 m <sup>2</sup>
3	ŁAZIENKA	4,45 m <sup>2</sup>
4	SYPIALNIA	12,86 m <sup>2</sup>
5	HOL	7,70 m <sup>2</sup>
6	ŚCIANKI DZIAŁOWE	1,43 m <sup>2</sup>
<b>POWIERZCHNIA UŻYTKOWA*</b>		<b>61,81 m<sup>2</sup></b>

B	BALKON	7,50 m <sup>2</sup>
L	LOGGIA	3,29 m <sup>2</sup>

legenda

0,0m 2,5m

 ściany żelbetowe

 ściany działowe, rozbieralne

 ściany murowane, nierozbieralne

projektant

**KAPS**  
ARCHITEKCI

\*Uwaga! Powierzchnia użytkowa pomieszczeń podana jest według normy PN-ISO 9836:1997 w stanie wykończonym.

Powierzchnia użytkowa lokalu uwzględnia powierzchnię elementów nadających się do demontażu (ścianki działowe), nie uwzględnia natomiast powierzchni otworów na okna, szachtów instalacyjnych oraz elementów konstrukcyjnych. Wymiary podane są w stanie surowym. Wymiary i powierzchnie mogą ulec nieznacznym zmianom. Zabrania się ingerencji w elementy nośne budynku oraz szachty instalacyjne. Nie wolno nawiercać krawędzi żelbetowych. Minimalne odległości bruzd od krawędzi żelbetu = 15 cm. Nie wolno umieszczać gniazd i wtyczników elektrycznych na słupach. Aranżacja mieszkania, urządzenia elektryczne, sanitarne i drzwi wewnętrzne przedstawione na rysunku są przykładowe i nie stanowią wyposażenia lokalu. Przedstawiono przykładowe rozmieszczenie urządzeń sanitarnych i kuchennych. Podłoga pod posadzki wykonane ze szlichty. Na warstwy wykończeniowe przewidziano 2 cm. Powierzchnia użytkowa lokalu oraz szczegółowe rozwiązania techniczne mogą ulec zmianie.