

# LOKAL 2

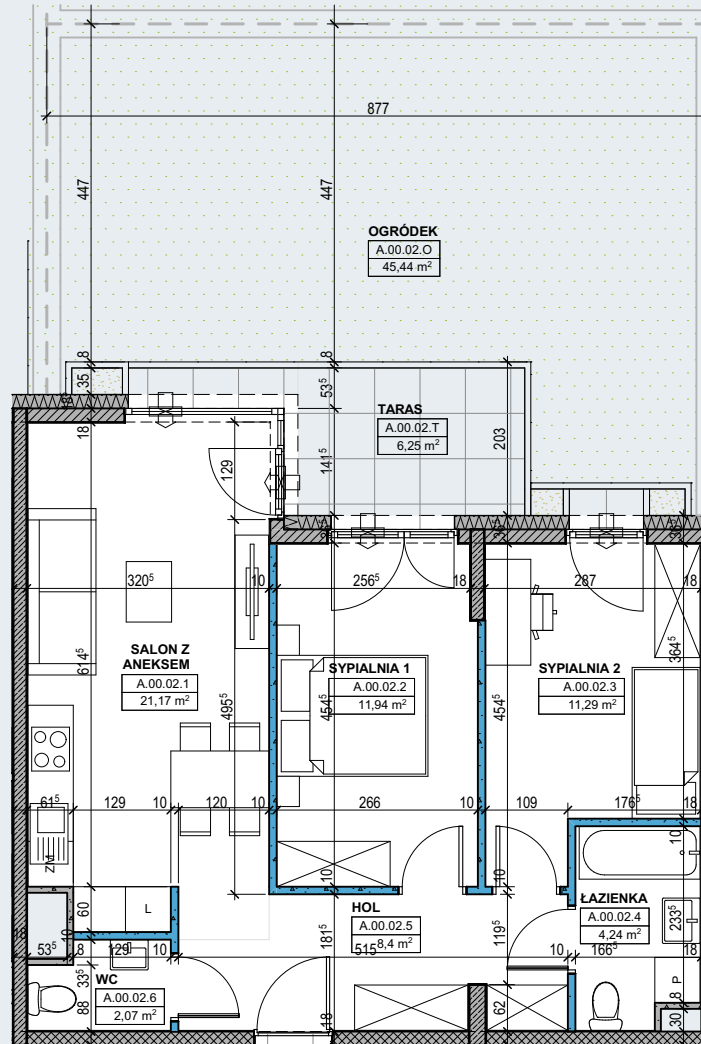
LICZBA POKOI 3  
PIĘTRO PARTER  
BUDYNEK A



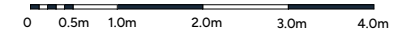
SALON Z ANEKSEM 21,17 m<sup>2</sup>  
SYPIALNIA 1 11,94 m<sup>2</sup>  
SYPIALNIA 2 11,29 m<sup>2</sup>  
ŁAZIENKA 4,24 m<sup>2</sup>  
HOL 8,40 m<sup>2</sup>  
WC 2,07 m<sup>2</sup>

**ŁĄCZNIE 59,11 m<sup>2</sup>**

TARAS 6,25 m<sup>2</sup>  
OGRÓDEK 45,44 m<sup>2</sup>

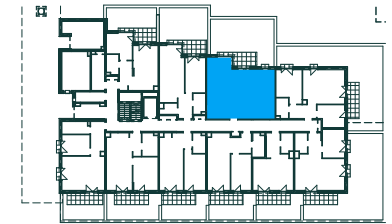


SKALA 1:100



ŚCIANA NIEROZBIERALNA  
ŚCIANA DZIAŁOWA

## POŁOŻENIE LOKALU



## KAPS ARCHITEKCI

### UWAGI/INFORMACJE/KLAUZULE

Ostateczny pomiar powierzchni Lokalu mieszkalnego zostanie dokonany po jego wybudowaniu, w sposób zgodny z obowiązującymi przepisami prawa, przy zastosowaniu normy PN-ISO 9836:2022-07 „Właściwości użytkowe w budownictwie - Określanie i obliczanie wskaźników powierzchniowych i kubaturowych” i opisanymi poniżej zasadami:

- powierzchnia użytkowa Lokalu mieszkalnego jest obliczana w metrach kwadratowych z dokładnością do dwóch miejsc po przecinku (to jest z dokładnością do 0,01 m<sup>2</sup>);
  - pomiar powierzchni wykonuje się na poziomie podłogi kondygnacji, w świetle wykończonych przegród budowlanych wewnętrznych lub zewnętrznych (czyli razem z tynkami i okładzinami);
  - do powierzchni użytkowej Lokalu mieszkalnego nie są wliczane powierzchnie otworów na drzwi i okna oraz nisze w elementach zamykających;
  - do powierzchni użytkowej Lokalu mieszkalnego nie są wliczane powierzchnie znajdujące się pod elementami nadającymi się do demontażu, to jest ścianki działowe.
- Zabrania się ingerencji w elementy nośne budynku oraz szachty instalacyjne. Nie wolno nawiercać krawędzi żelbetowych. Minimalne odległości brzd od krawędzi żelbetu: 15cm. Nie wolno umieszczać gniazd i włączników elektrycznych na słupach. Aranżacja mieszkania i drzwi wewnętrzne przedstawione na rysunku są poglądowe i nie stanowią wyposażenia lokalu. Przedstawiono przykładowe rozmieszczenie urządzeń sanitarnych i kuchennych. Podłoga pod posadzki wykonane ze szlihty. Na warstwy wykończeniowe przewidziano 2 cm. Powierzchnia użytkowa oraz szczegółowe rozwiązania techniczne mogą ulec zmianie. Informacje powyższe nie stanowią oferty handlowej w rozumieniu Kodeksu Cywilnego. Wiążące ustalenia w zakresie elementów będą umieszczane w umowie sprzedaży lokali.