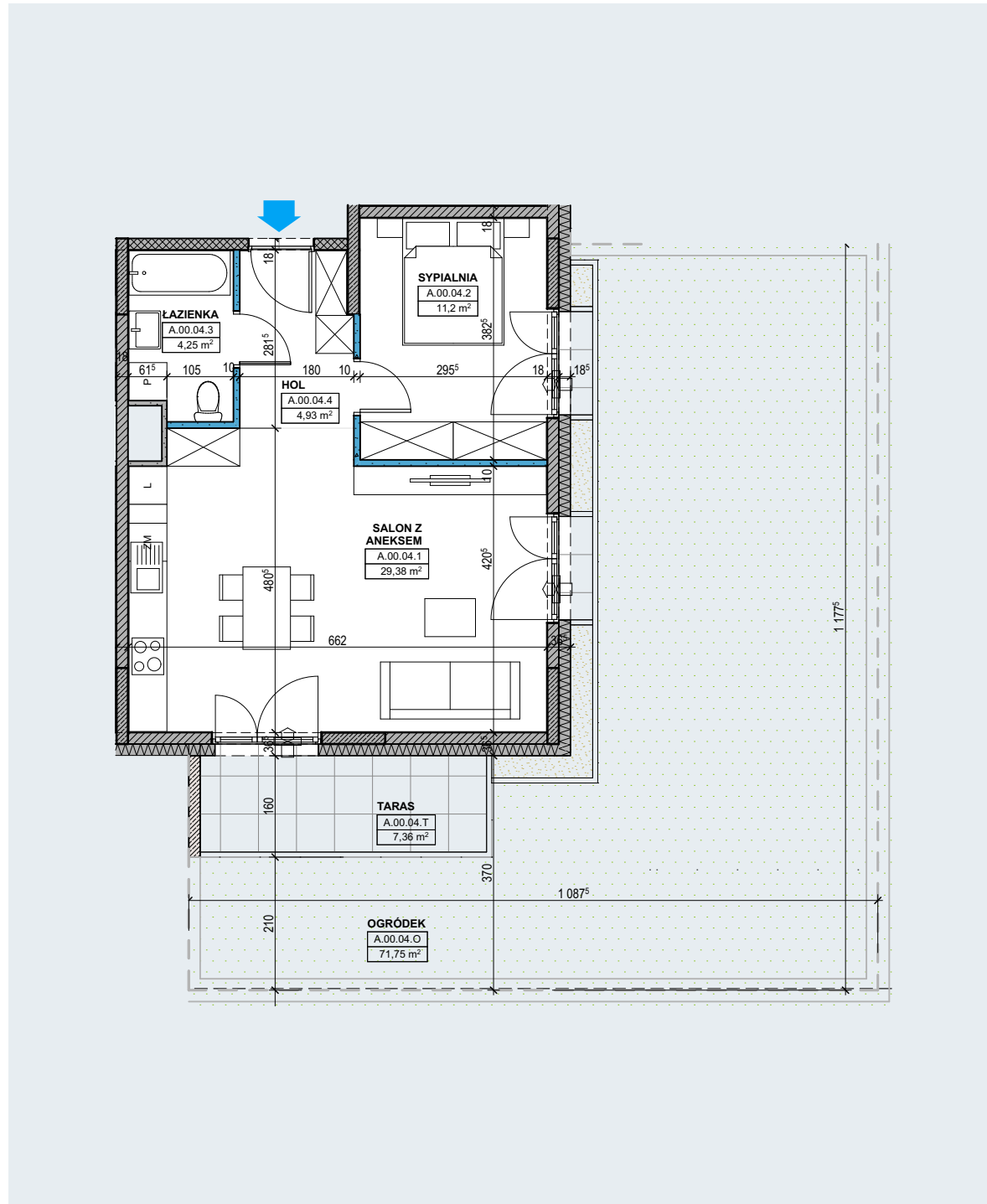


**LOKAL 4**

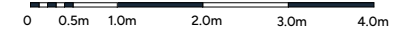
LICZBA POKOI 2  
PIĘTRO PARTER  
BUDYNEK A



SALON Z ANEKSEM	29,38 m <sup>2</sup>
SYPIALNIA	11,20 m <sup>2</sup>
ŁAZIENKA	4,25 m <sup>2</sup>
HOL	4,93 m <sup>2</sup>
<b>ŁĄCZNIE</b>	<b>49,76 m<sup>2</sup></b>
TARAS	7,36 m <sup>2</sup>
OGRÓDEK	71,75 m <sup>2</sup>

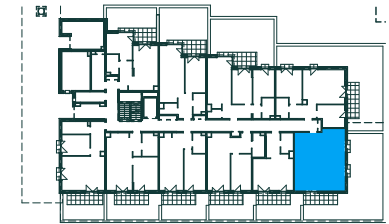


SKALA 1:100



ŚCIANA NIEROZBIERALNA  
ŚCIANA DZIAŁOWA

**POŁOŻENIE LOKALU**



**KAPS ARCHITEKCI**

**UWAGI/INFORMACJE/KLAUZULE**

Ostateczny pomiar powierzchni Lokalu mieszkalnego zostanie dokonany po jego wybudowaniu, w sposób zgodny z obowiązującymi przepisami prawa, przy zastosowaniu normy PN-ISO 9836:2022-07 „Właściwości użytkowe w budownictwie - Określanie i obliczanie wskaźników powierzchniowych i kubaturowych” i opisanymi poniżej zasadami:

- powierzchnia użytkowa Lokalu mieszkalnego jest obliczana w metrach kwadratowych z dokładnością do dwóch miejsc po przecinku (to jest z dokładnością do 0,01 m<sup>2</sup>);
- pomiar powierzchni wykonuje się na poziomie podłogi kondygnacji, w świetle wykończonych przegród budowlanych wewnętrznych lub zewnętrznych (czyli razem z tynkami i okładzinami);
- do powierzchni użytkowej Lokalu mieszkalnego nie są wliczane powierzchnie otworów na drzwi i okna oraz nisze w elementach zamykających;
- do powierzchni użytkowej Lokalu mieszkalnego nie są wliczane powierzchnie znajdujące się pod elementami nadającymi się do demontażu, to jest ścianki działowe. Zabrania się ingerencji w elementy nośne budynku oraz szachty instalacyjne. Nie wolno nawiercać krawędzi żelbetowych. Minimalne odległości bruzd od krawędzi żelbetu: 15cm. Nie wolno umieszczać gniazd i włączników elektrycznych na słupach. Aranżacja mieszkania i drzwi wewnętrzne przedstawione na rysunku są poglądowe i nie stanowią wyposażenia lokalu. Przedstawiono przykładowe rozmieszczenie urządzeń sanitarnych i kuchennych. Podłoga pod posadzki wykonane ze szlichty. Na warstwy wykończeniowe przewidziano 2 cm. Powierzchnia użytkowa oraz szczegółowe rozwiązania techniczne mogą ulec zmianie. Informacje powyższe nie stanowią oferty handlowej w rozumieniu Kodeksu Cywilnego. Wiążące ustalenia w zakresie elementów będą umieszczane w umowie sprzedaży lokali.