

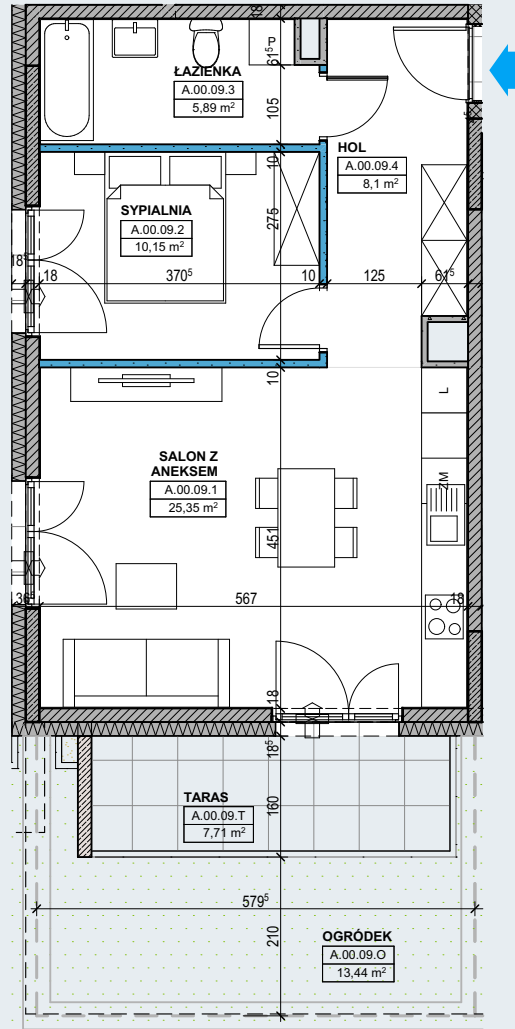
**LOKAL 9**

LICZBA POKOI 2  
PIĘTRO PARTER  
BUDYNEK A

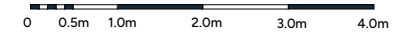


SALON Z ANEKSEM	25,35 m <sup>2</sup>
SYPIALNIA	10,15 m <sup>2</sup>
ŁAZIENKA	5,89 m <sup>2</sup>
HOL	8,10 m <sup>2</sup>
<b>ŁĄCZNIE</b>	<b>49,49 m<sup>2</sup></b>

TARAS	7,71 m <sup>2</sup>
OGRÓDEK	13,44 m <sup>2</sup>

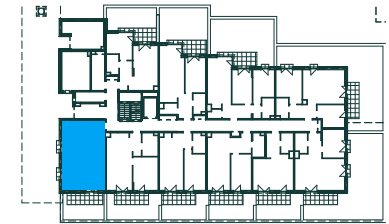


SKALA 1:100



ŚCIANA NIEROZBIERALNA  
ŚCIANA DZIAŁOWA

**POŁOŻENIE LOKALU**



**KAPS**  
ARCHITEKCI

**UWAGI/INFORMACJE/KLAUZULE**

Ostateczny pomiar powierzchni Lokalu mieszkalnego zostanie dokonany po jego wybudowaniu, w sposób zgodny z obowiązującymi przepisami prawa, przy zastosowaniu normy PN-ISO 9836:2022-07 „Właściwości użytkowe w budownictwie - Określanie i obliczanie wskaźników powierzchniowych i kubaturowych” i opisanymi poniżej zasadami:

- a) powierzchnia użytkowa Lokalu mieszkalnego jest obliczana w metrach kwadratowych z dokładnością do dwóch miejsc po przecinku (to jest z dokładnością do 0,01 m<sup>2</sup>);
  - b) pomiar powierzchni wykonuje się na poziomie podłogi kondygnacji, w świetle wykończonych przegród budowlanych wewnętrznych lub zewnętrznych (czyli razem z tynkami i okładzinami);
  - c) do powierzchni użytkowej Lokalu mieszkalnego nie są wliczane powierzchnie otworów na drzwi i okna oraz nisze w elementach zamykających;
  - d) do powierzchni użytkowej Lokalu mieszkalnego nie są wliczane powierzchnie znajdujące się pod elementy nadającymi się do demontażu, to jest ścianki działowe.
- Zabrania się ingerencji w elementy nośne budynku oraz szachty instalacyjne. Nie wolno nawiercać krawędzi żelbetowych. Minimalne odległości bruzd od krawędzi żelbetu: 15cm. Nie wolno umieszczać gniazd i włączników elektrycznych na słupach. Aranżacja mieszkania i drzwi wewnętrzne przedstawione na rysunku są poglądowe i nie stanowią wyposażenia lokalu. Przedstawiono przykładowe rozmieszczenie urządzeń sanitarnych i kuchennych. Podłoga pod posadzki wykonane ze szlichty. Na warstwy wykończeniowe przewidziano 2 cm. Powierzchnia użytkowa oraz szczegółowe rozwiązania techniczne mogą ulec zmianie. Informacje powyższe nie stanowią oferty handlowej w rozumieniu Kodeksu Cywilnego. Wiążące ustalenia w zakresie elementów będą umieszczane w umowie sprzedaży lokali.