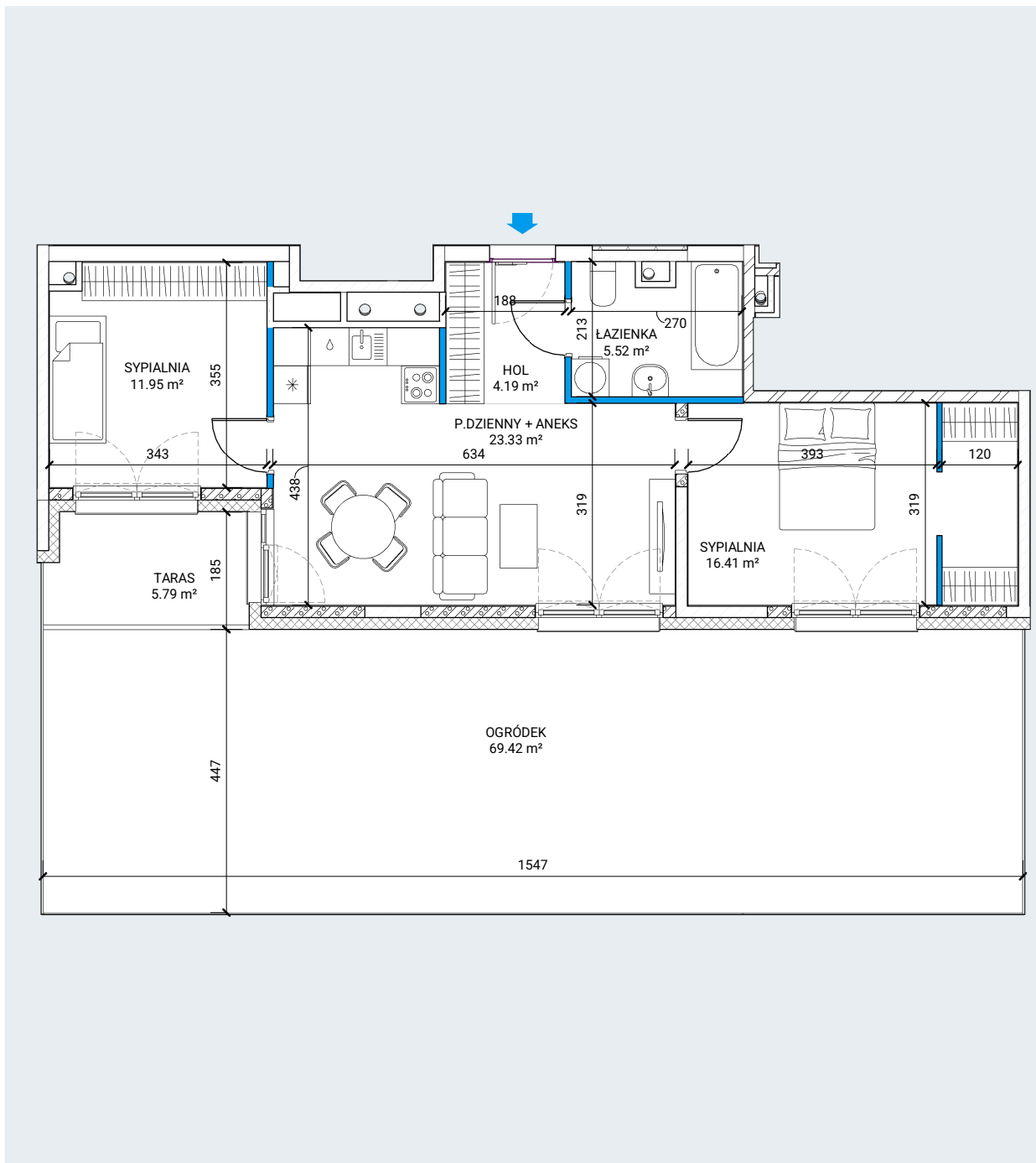


# LOKAL 29

LICZBA POKOI 3  
PIĘTRO 0

P.DZIENNY + ANEKS	23.33 m <sup>2</sup>
SYPIALNIA	11.95 m <sup>2</sup>
SYPIALNIA	16.41 m <sup>2</sup>
ŁAZIENKA	5.52 m <sup>2</sup>
HOL	4.19 m <sup>2</sup>
ŁĄCZNIE	61.40 m <sup>2</sup>
TARAS	5.79 m <sup>2</sup>
OGRÓDEK	69.42 m <sup>2</sup>



## SKALA



- ŚCIANA NIEROZBIERALNA
- ŚCIANA NIEROZBIERALNA
- ŚCIANA NIEROZBIERALNA
- ŚCIANA DZIAŁOWA

## POŁOŻENIE LOKALU



## UWAGI

Powierzchnia użytkowa liczona wg normy PN-ISO 9836:2022-07 w stanie wykończonym. Powierzchnia użytkowa nie uwzględnia powierzchni elementów nadających się do demontażu (ścianki działowe), nie uwzględnia powierzchni otworów na drzwi i okna. Wymiary i powierzchnie mogą ulec nieznacznym zmianom. Zabrania się ingerencji w elementy nośne budynku oraz szachty instalacyjne. Nie wolno nawiercać krawędzi żelbetowych. Minimalne odległości bruzd od krawędzi żelbetu: 20 cm. Nie wolno umieszczać gniazd i włączników elektrycznych na słupach. Aranżacja mieszkania, instalacje oraz urządzenia elektryczne, sanitarne i drzwi wewnętrzne przedstawione na rysunku są przykładowe i nie stanowią wyposażenia lokalu. Przedstawiono przykładowe rozmieszczenie urządzeń sanitarnych i kuchennych. Podłoża pod posadzki wykonane ze szlichty. Na warstwy wykończeniowe przewidziano 2cm. Powierzchnia użytkowa oraz szczegółowe rozwiązania techniczne mogą ulec zmianie.