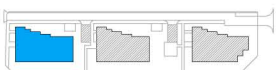


**LOKAL 4**

LICZBA POKOI 2  
PIĘTRO PARTER  
BUDYNEK A



SALON Z ANEKSEM 29,38 m<sup>2</sup>  
SYPIALNIA 11,20 m<sup>2</sup>  
ŁAZIENKA 4,25 m<sup>2</sup>  
HOL 4,93 m<sup>2</sup>  
**ŁĄCZNIE 49,76 m<sup>2</sup>**

TARAS 7,36 m<sup>2</sup>  
OGRÓDEK 71,75 m<sup>2</sup>

