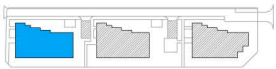


**LOKAL 45**

LICZBA POKOI 3  
PIĘTRO 4  
BUDYNEK A



SALON Z ANEKSEM 21,17 m<sup>2</sup>  
SYPIALNIA 1 11,94 m<sup>2</sup>  
SYPIALNIA 2 11,29 m<sup>2</sup>  
ŁAZIENKA 4,24 m<sup>2</sup>  
HOL 8,40 m<sup>2</sup>  
WC 2,07 m<sup>2</sup>

**ŁĄCZNIE 59,11 m<sup>2</sup>**

BALKON 4,27 m<sup>2</sup>

