

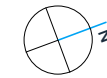
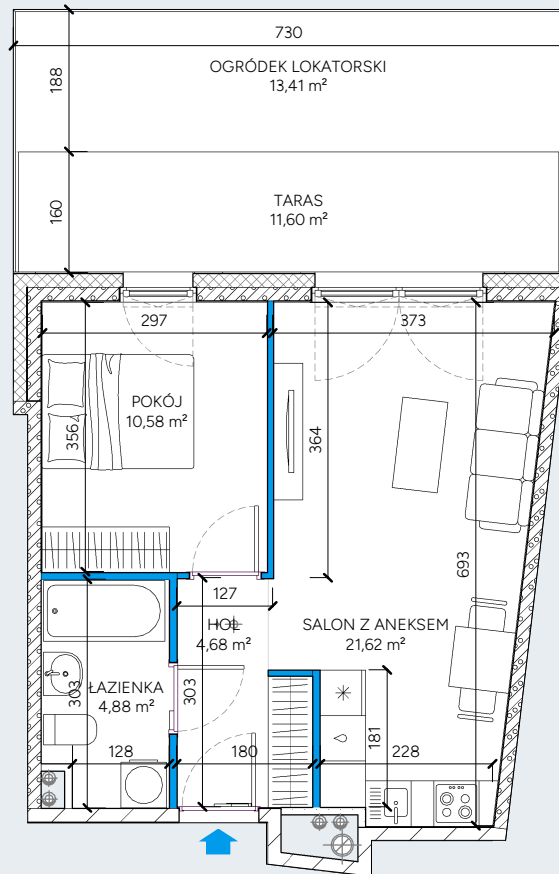
**LOKAL 1**

LICZBA POKOI 2  
PIĘTRO 0  
BUDYNEK A

SALON Z ANEKSEM 21,62 m<sup>2</sup>  
POKÓJ 10,58 m<sup>2</sup>  
ŁAZIENKA 4,88 m<sup>2</sup>  
HOL 4,68 m<sup>2</sup>


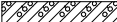


**ŁĄCZNIE 41,76 m<sup>2</sup>**

TARAS 11,60 m<sup>2</sup>  
OGRÓDEK LOKATORSKI 13,41 m<sup>2</sup>

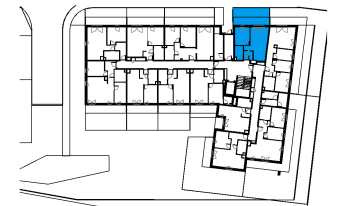


**SKALA**



-  ŚCIANA NIEROZBIERALNA
-  ŚCIANA NIEROZBIERALNA
-  ŚCIANA NIEROZBIERALNA
-  ŚCIANA DO DEMONTAŻU

**POŁOŻENIE LOKALU**



**UWAGI**

Powierzchnia użytkowa liczona wg normy PN-ISO 9836:2022-07 w stanie wykończonym. Powierzchnia użytkowa nie uwzględnia powierzchni elementów nadających się do demontażu (ścianki działowe), nie uwzględnia powierzchni otworów na drzwi i okna. Wymiary i powierzchnie mogą ulec nieznacznym zmianom. Zabrania się ingerencji w elementy nośne budynku oraz szachty instalacyjne. Nie wolno nawiercać krawędzi żelbetowych. Minimalne odległości bruzd od krawędzi żelbetu: 20 cm. Nie wolno umieszczać gniazd i włączników elektrycznych na słupach. Aranżacja mieszkania, instalacje oraz urządzenia elektryczne, sanitarne i drzwi wewnętrzne przedstawione na rysunku są przykładowe i nie stanowią wyposażenia lokalu. Przedstawiono przykładowe rozmieszczenie urządzeń sanitarnych i kuchennych. Podłoga pod posadzki wykonane ze szlichty. Na warstwy wykończeniowe przewidziano 2cm. Powierzchnia użytkowa oraz szczegółowe rozwiązania techniczne mogą ulec zmianie.