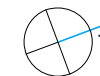
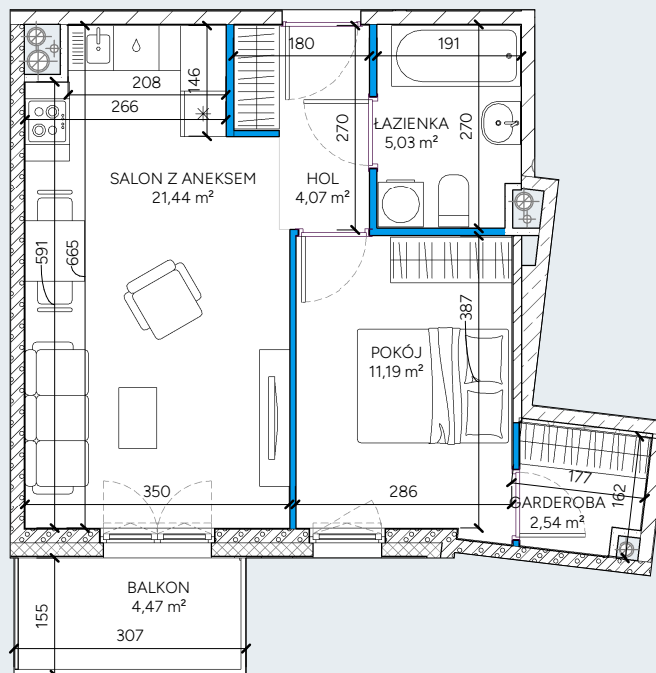


**LOKAL 57**





LICZBA POKOI 2  
PIĘTRO 4  
BUDYNEK A

SALON Z ANEKSEM	21,44 m <sup>2</sup>
POKÓJ	11,19 m <sup>2</sup>
ŁAZIENKA	5,03 m <sup>2</sup>
GARDEROBA	2,54 m <sup>2</sup>
HOL	4,07 m <sup>2</sup>
<b>ŁĄCZNIE</b>	<b>44,27 m<sup>2</sup></b>
BALKON	4,47 m <sup>2</sup>



**SKALA**



-  ŚCIANA NIEROZBIERALNA
-  ŚCIANA NIEROZBIERALNA
-  ŚCIANA NIEROZBIERALNA
-  ŚCIANA DO DEMONTAŻU

**POŁOŻENIE LOKALU**



**UWAGI**

Powierzchnia użytkowa liczona wg normy PN-ISO 9836:2022-07 w stanie wykończonym. Powierzchnia użytkowa nie uwzględnia powierzchni elementów nadających się do demontażu (ścianki działowe), nie uwzględnia powierzchni otworów na drzwi i okna. Wymiary i powierzchnie mogą ulec nieznacznym zmianom. Zabrania się ingerencji w elementy nośne budynku oraz szachty instalacyjne. Nie wolno nawiercać krawędzi żelbetowych. Minimalne odległości bruzd od krawędzi żelbetu: 20 cm. Nie wolno umieszczać gniazd i włączników elektrycznych na słupach. Aranżacja mieszkania, instalacje oraz urządzenia elektryczne, sanitarne i drzwi wewnętrzne przedstawione na rysunku są przykładowe i nie stanowią wyposażenia lokalu. Przedstawiono przykładowe rozmieszczenie urządzeń sanitarnych i kuchennych. Podłoża pod posadzki wykonane ze szlichty. Na warstwy wykończeniowe przewidziano 2cm. Powierzchnia użytkowa oraz szczegółowe rozwiązania techniczne mogą ulec zmianie.