

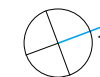
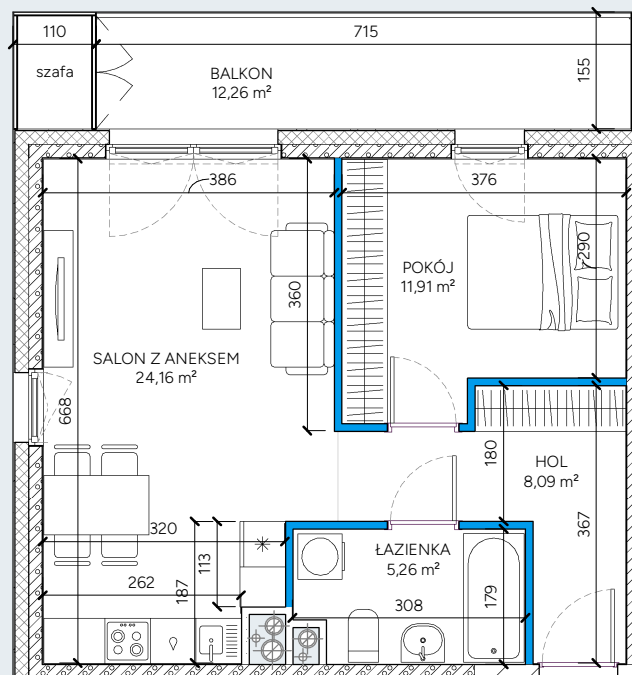
LOKAL 61

LICZBA POKOI 2
PIĘTRO 4
BUDYNEK A

SALON Z ANEKSEM 24,16 m²
POKÓJ 11,91 m²
ŁAZIENKA 5,26 m²
HOL 8,09 m²





ŁĄCZNIE 49,42 m²

BALKON 12,26 m²



SKALA



-  ŚCIANA NIEROZBIERALNA
-  ŚCIANA NIEROZBIERALNA
-  ŚCIANA NIEROZBIERALNA
-  ŚCIANA DO DEMONTAŻU

POŁOŻENIE LOKALU



UWAGI

Powierzchnia użytkowa liczona wg normy PN-ISO 9836:2022-07 w stanie wykończonym. Powierzchnia użytkowa nie uwzględnia powierzchni elementów nadających się do demontażu (ścianki działowe), nie uwzględnia powierzchni otworów na drzwi i okna. Wymiary i powierzchnie mogą ulec nieznacznym zmianom. Zabrania się ingerencji w elementy nośne budynku oraz szachty instalacyjne. Nie wolno nawiercać krawędzi żelbetowych. Minimalne odległości bruzd od krawędzi żelbetu: 20 cm. Nie wolno umieszczać gniazd i włączników elektrycznych na słupach. Aranżacja mieszkania, instalacje oraz urządzenia elektryczne, sanitarne i drzwi wewnętrzne przedstawione na rysunku są przykładowe i nie stanowią wyposażenia lokalu. Przedstawiono przykładowe rozmieszczenie urządzeń sanitarnych i kuchennych. Podłoga pod posadzki wykonane ze szlichty. Na warstwy wykończeniowe przewidziano 2cm. Powierzchnia użytkowa oraz szczegółowe rozwiązania techniczne mogą ulec zmianie.