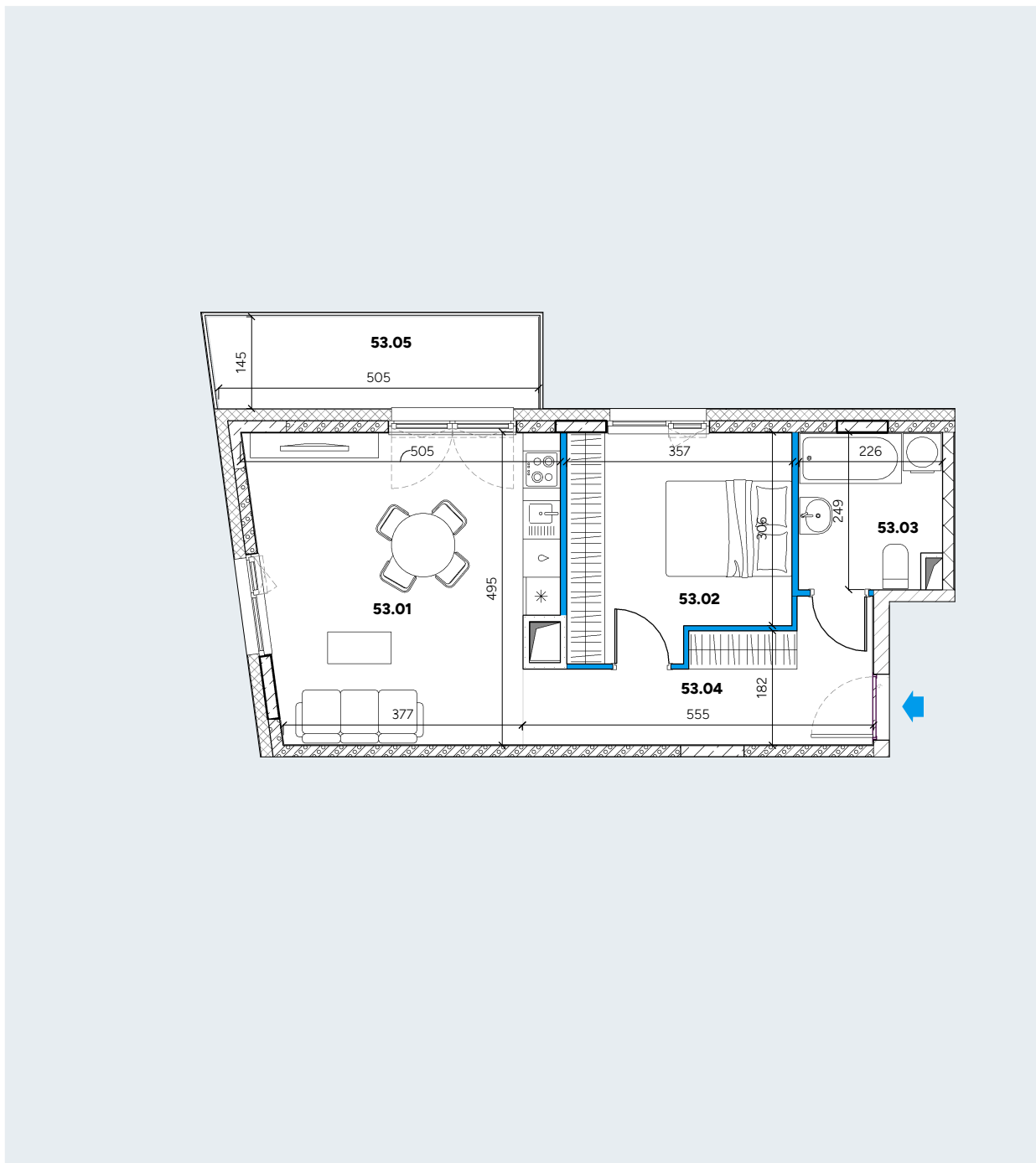


LOKAL NR 53

LICZBA POKOI 2
PIĘTRO piętro II

53.01 P. dzienny+aneks	21.92 m ²
53.02 Sypialnia	11.95 m ²
53.03 Łazienka	5.44 m ²
53.04 Hol	9.03 m ²
ŁĄCZNIE	48.34 m²
53.05 Balkon	7.49 m ²

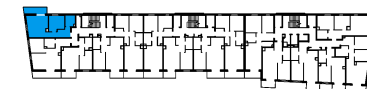


SKALA



-  ŚCIANA NIEROZBIERALNA
-  ŚCIANA NIEROZBIERALNA
-  ŚCIANA NIEROZBIERALNA
-  ŚCIANA DZIAŁOWA

POŁOŻENIE LOKALU



UWAGI

Powierzchnia użytkowa liczona wg normy PN-ISO 9836:2022-07 w stanie wykończonym. Powierzchnia użytkowa nie uwzględnia powierzchni elementów nadających się do demontażu (ścianki działowe), nie uwzględnia powierzchni otworów na drzwi i okna. Wymiary i powierzchnie mogą ulec nieznacznym zmianom. Zabrania się ingerencji w elementy nośne budynku oraz szachty instalacyjne. Nie wolno nawiercać krawędzi żelbetowych. Minimalne odległości bruzd od krawędzi żelbetu: 20 cm. Nie wolno umieszczać gniazd i włączników elektrycznych na słupach. Aranżacja mieszkania, instalacje oraz urządzenia elektryczne, sanitarne i drzwi wewnętrzne przedstawione na rysunku są przykładowe i nie stanowią wyposażenia lokalu. Przedstawiono przykładowe rozmieszczenie urządzeń sanitarnych i kuchennych. Podłoga pod posadzki wykonane ze szlichty. Na warstwy wykończeniowe przewidziano 2cm. Powierzchnia użytkowa oraz szczegółowe rozwiązania techniczne mogą ulec zmianie.