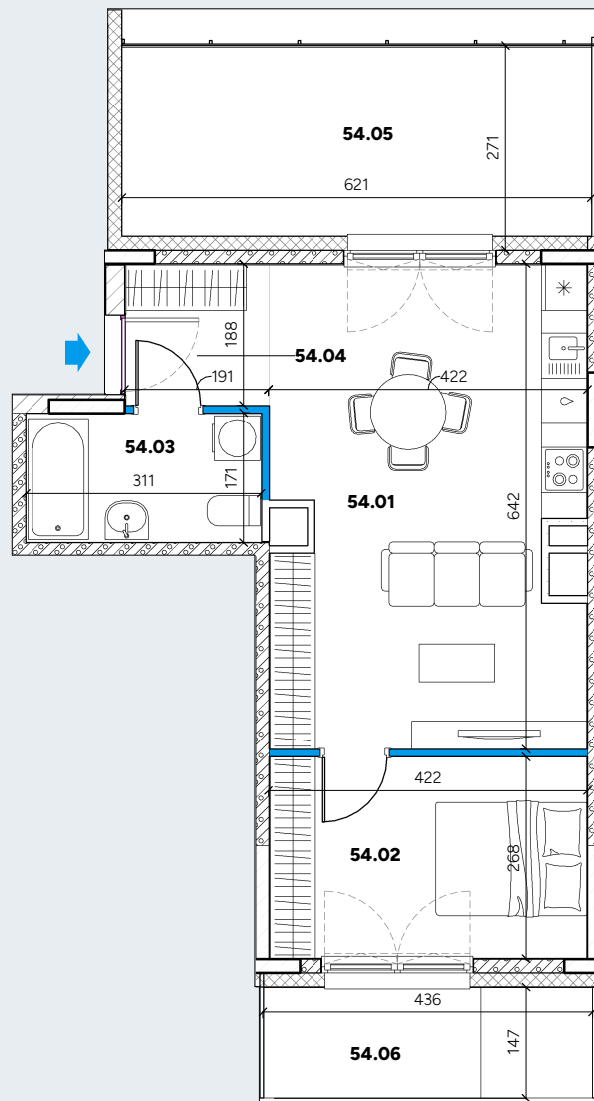


LOKAL NR 54

LICZBA POKOI 2
PIĘTRO piętro III

54.01	P. dzienny+aneks	25.79 m ²
54.02	Sypialnia	11.16 m ²
54.03	Łazienka	5.34 m ²
54.04	Hol	3.52 m ²
ŁĄCZNIE		45.81 m²
54.05	Taras	15.67 m ²
54.06	Balkon	6.43 m ²

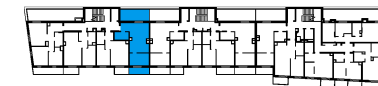


SKALA



- ŚCIANA NIEROZBIERALNA
- ŚCIANA NIEROZBIERALNA
- ŚCIANA NIEROZBIERALNA
- ŚCIANA DZIAŁOWA

POŁOŻENIE LOKALU



UWAGI

Powierzchnia użytkowa liczona wg normy PN-ISO 9836:2022-07 w stanie wykończonym. Powierzchnia użytkowa nie uwzględnia powierzchni elementów nadających się do demontażu (ścianki działowe), nie uwzględnia powierzchni otworów na drzwi i okna. Wymiary i powierzchnie mogą ulec nieznacznym zmianom. Zabrania się ingerencji w elementy nośne budynku oraz szachty instalacyjne. Nie wolno nawiercać krawędzi żelbetowych. Minimalne odległości bruzd od krawędzi żelbetu: 20 cm. Nie wolno umieszczać gniazd i włączników elektrycznych na słupach. Aranżacja mieszkania, instalacje oraz urządzenia elektryczne, sanitarne i drzwi wewnętrzne przedstawione na rysunku są przykładowe i nie stanowią wyposażenia lokalu. Przedstawiono przykładowe rozmieszczenie urządzeń sanitarnych i kuchennych. Podłóża pod posadzki wykonane ze szlichty. Na warstwy wykończeniowe przewidziano 2cm. Powierzchnia użytkowa oraz szczegółowe rozwiązania techniczne mogą ulec zmianie.