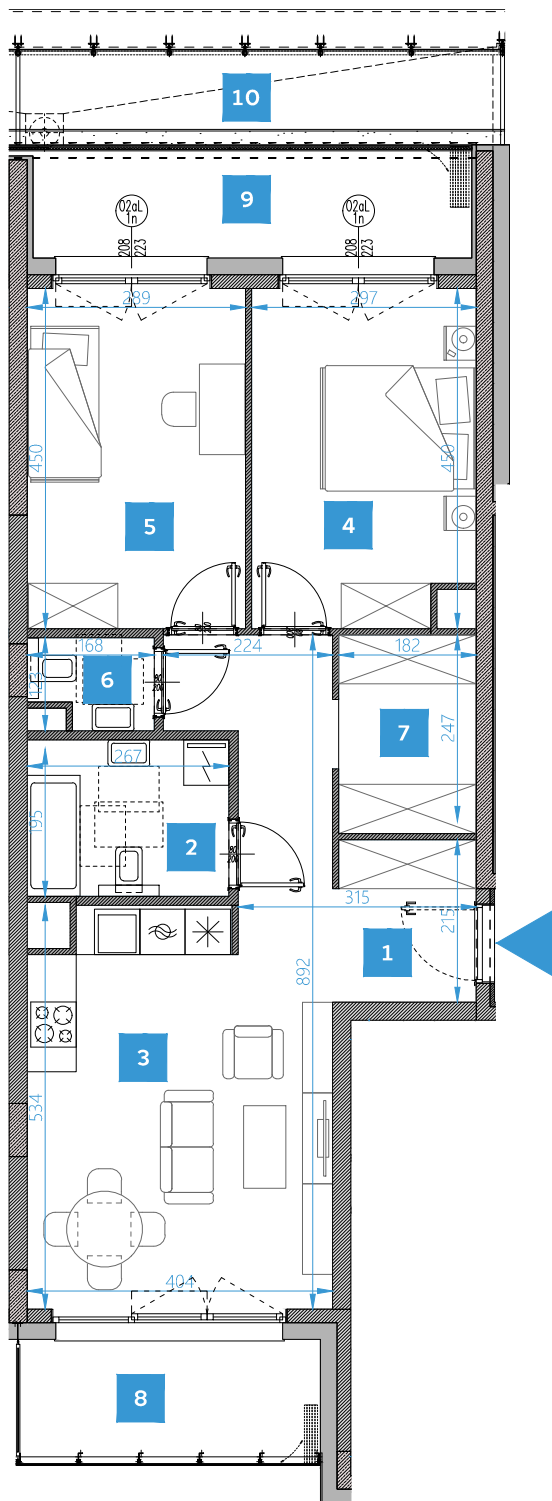


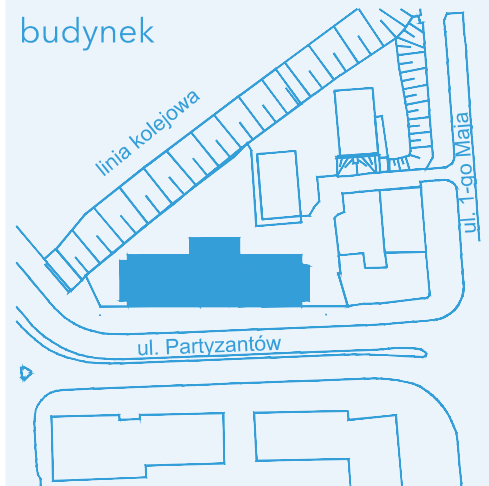
nr mieszkania | 19  
liczba pokoi | 3

kondygnacja | 1 piętro

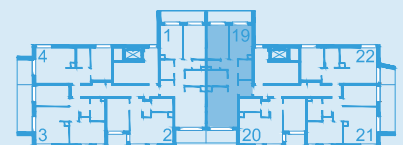
NOVDOM



budynek



kondygnacja



1 Hol	11,08 m <sup>2</sup>
2 Łazienka	5,39 m <sup>2</sup>
3 Salon z aneksem kuchennym	19,27 m <sup>2</sup>
4 Pokój	12,78 m <sup>2</sup>
5 Pokój	12,78 m <sup>2</sup>
6 WC	1,75 m <sup>2</sup>
7 Garderoba	4,65 m <sup>2</sup>
<b>ŁĄCZNIE</b>	<b>67,70 m<sup>2</sup></b>
8 Balkon	6,13 m <sup>2</sup>
9 Taras	7,83 m <sup>2</sup>
10 Taras zielony	7,56 m <sup>2</sup>

legenda



0,0m 1,0m 2,0m 2,5m

ściany żelbetowe

ściany działowe, rozbiegalne

ściany murowane nierozbiegalne

projektant

O+O+O  
ARCHITECTURAL STUDIO

**UWAGA:** Ostateczny pomiar powierzchni Lokalu mieszkalnego zostanie dokonany po jego wybudowaniu, w sposób zgodny z obowiązującymi przepisami prawa, przy zastosowaniu normy PN-ISO 9836:2015 „Właściwości użytkowe w budownictwie - Określanie i obliczanie wskaźników powierzchniowych i kubaturowych” i opisanymi poniżej zasadami:

- powierzchnia użytkowa Lokalu mieszkalnego jest obliczana w metrach kwadratowych z dokładnością do dwóch miejsc po przecinku (to jest z dokładnością do 0,01 m<sup>2</sup>);
- miar powierzchni wykonuje się na poziomie podłogi kondygnacji, w świetle wykonanych przegród budowlanych wewnętrznych lub zewnętrznych (czyli razem z tynkami i okładzinami);
- do powierzchni użytkowej Lokalu mieszkalnego nie są wliczane powierzchnie otworów na drzwi i okna oraz nisze w elementach zamykających;
- do powierzchni użytkowej Lokalu mieszkalnego nie są wliczane powierzchnie znajdujące się pod elementami nadającymi się do demontażu, to jest ścianki działowe. Zabrania się ingerencji w elementy nośne budynku oraz szachty instalacyjne. Nie wolno nawierzać krawędzi żelbetowych. Minimalne odległości bruzd od krawędzi żelbetu: 15cm. Nie wolno umieszczać gniazd i włączników elektrycznych na słupach. Aranżacja mieszkania i drzwi wewnętrzne przedstawione na rysunku są poglądowe i nie stanowią wyposażenia lokalu. Przedstawiono przykładowe rozmieszczenie urządzeń sanitarnych i kuchennych. Podłoga pod posadzkę wykonaną ze szlichty. Na warstwy wykończeniowe przewidziano 2 cm. Powierzchnia użytkowa oraz szczegółowe rozwiązania techniczne mogą ulec zmianie. Informacje powyższe nie stanowią oferty handlowej w rozumieniu Kodeksu Cywilnego. Wiążące ustalenia w zakresie elementów będą umieszczane w umowie sprzedaży lokali.